

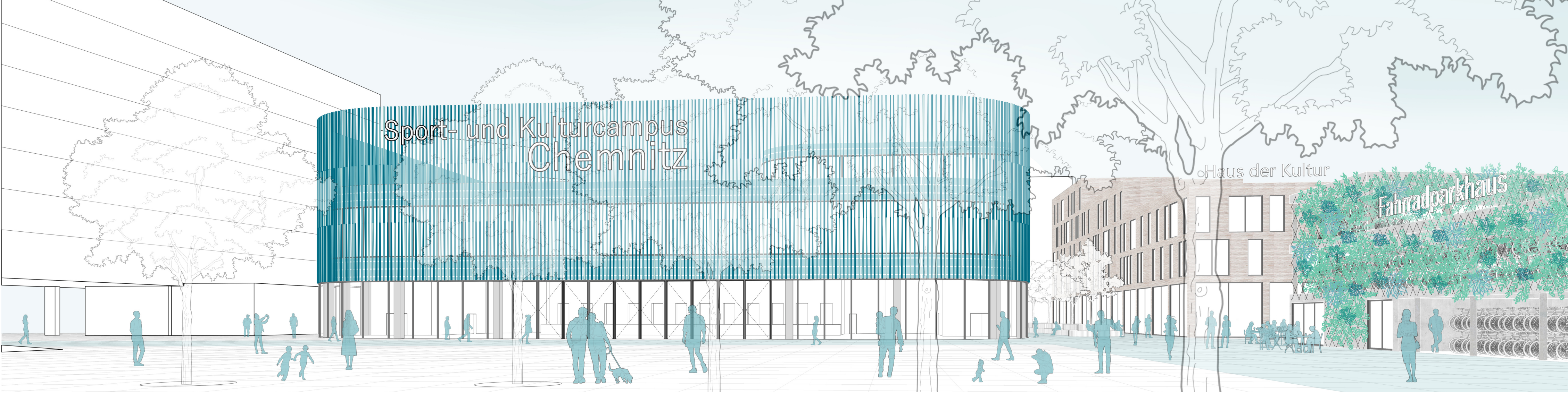
Chemnitz inside: upgrade + connect

Ein Sport- und Kulturcampus im Zentrum von Chemnitz

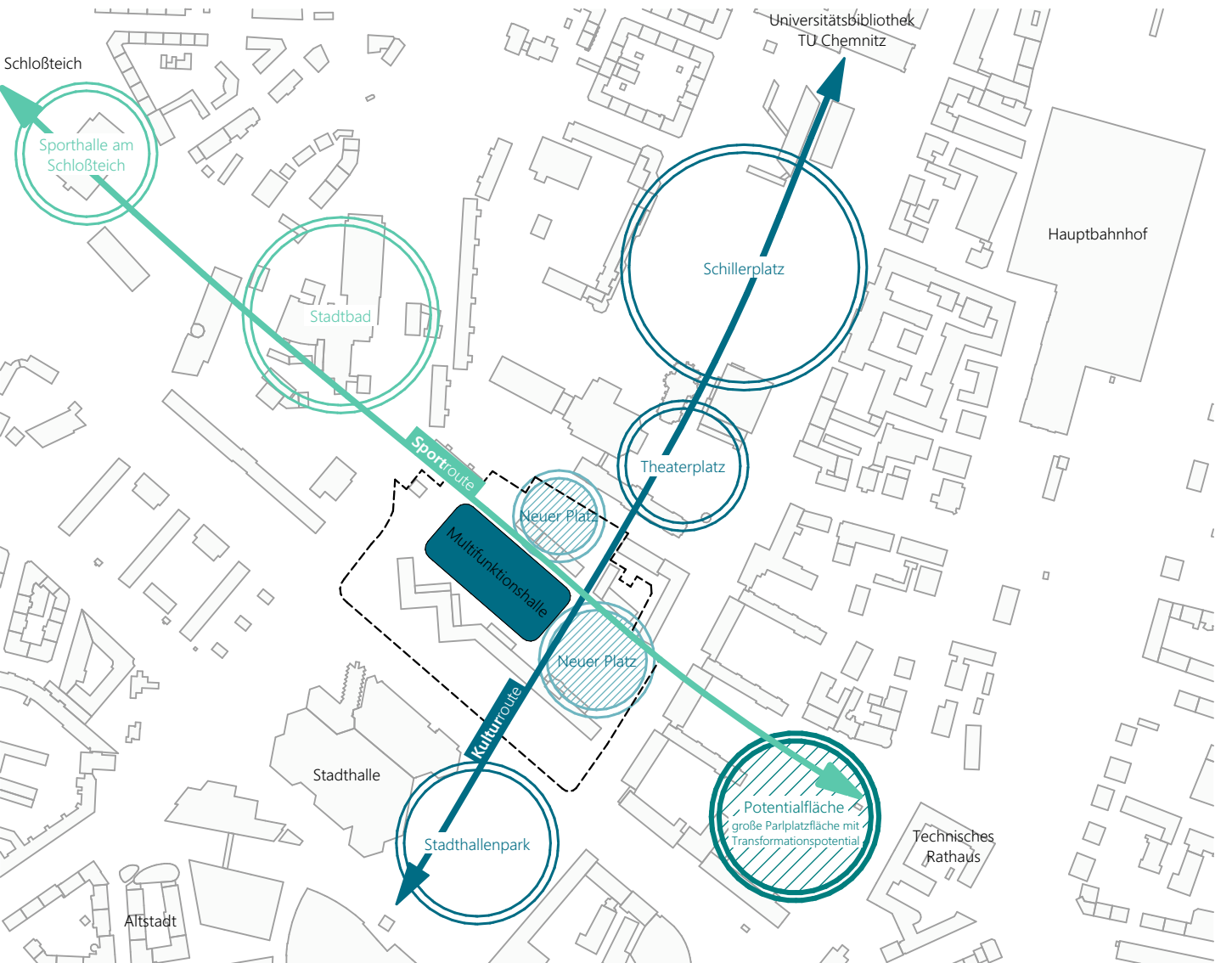
Im Herzen von Chemnitz entsteht ein neuer, durchgrünter Stadtraum, der Kultur und Sport, Bewegung und Begegnung vereint. Zwei übergeordnete Wegachsen, die „Kulturroute“ vom Stadthallenpark zur Universitätsbibliothek und die „Sportroute“ zwischen Schlossteich und Technischem Rathaus, verknüpfen das Areal mit der Stadt.

Eine neue Multifunktionshalle und das Haus der Kultur markieren die Kreuzung dieser Achsen und definieren gemeinsam mit einem Fahrradparkhaus, öffentlichen Plätzen und aktiven Erdgeschosszonen einen offenen, vielfältig nutzbaren Sport- und Kulturcampus.

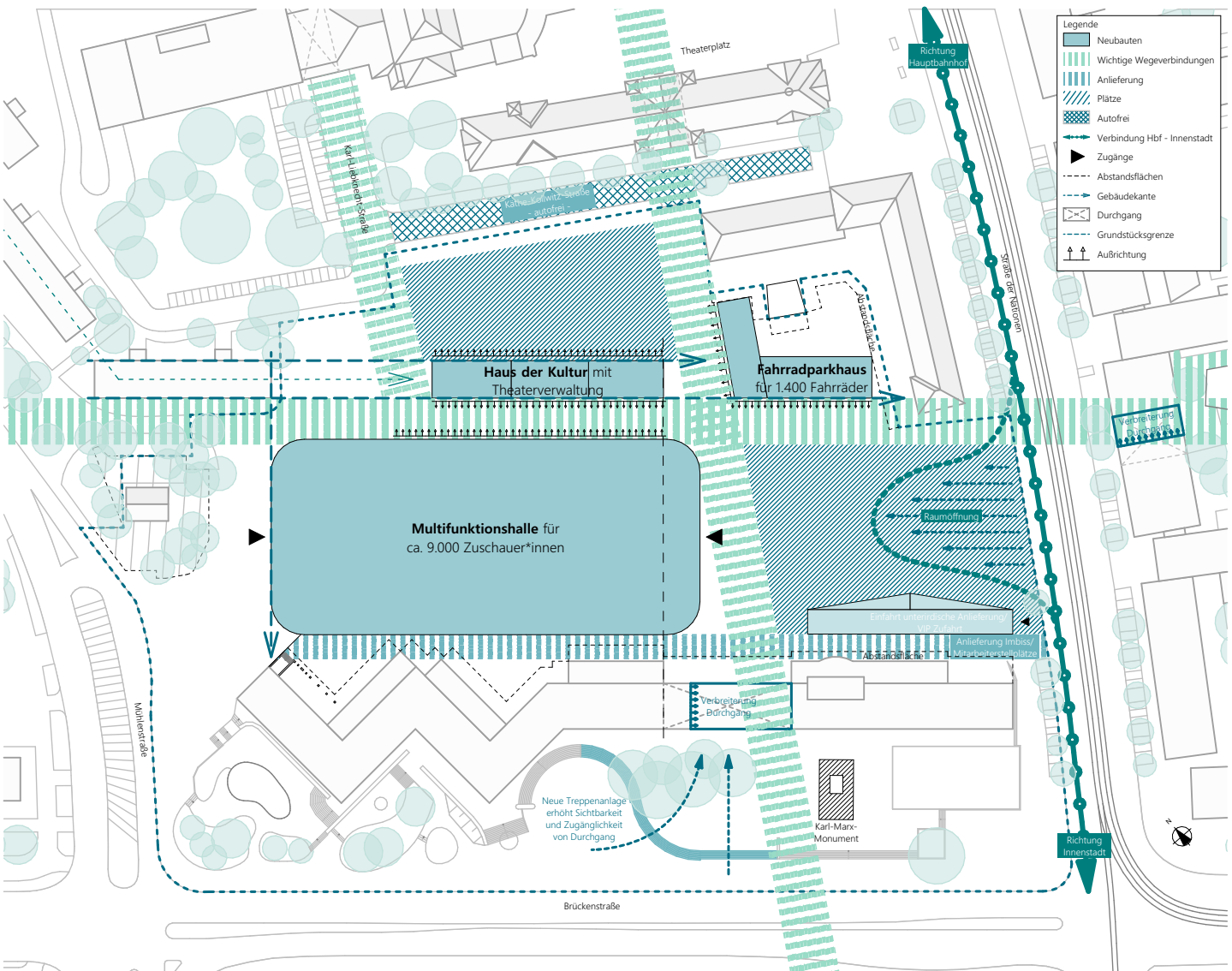
So wird aus einem bislang ungenutzten Innenbereich ein identitätsstiftender Ort, ein städtebaulicher Impuls für die Kulturhauptstadt Chemnitz 2025.



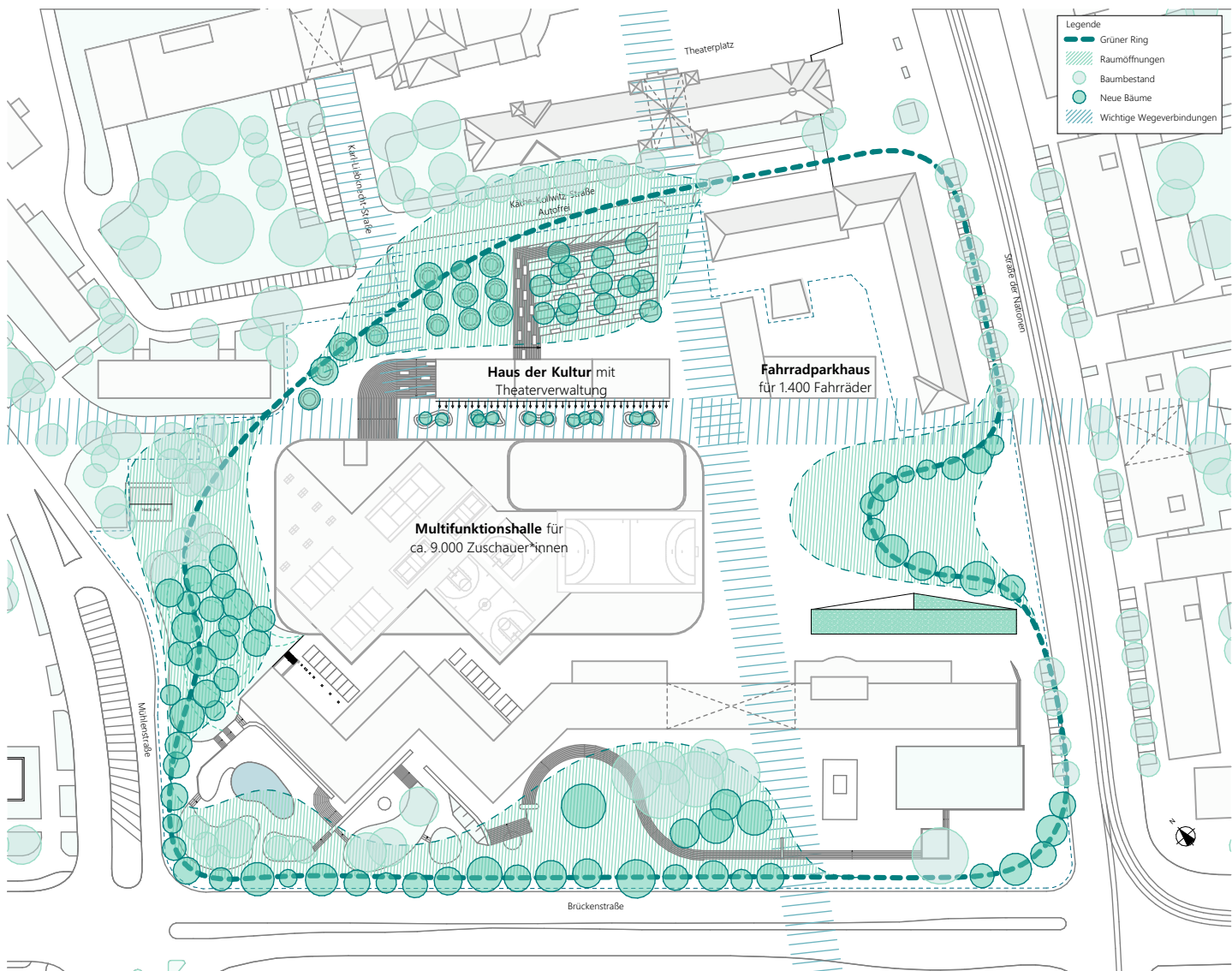
Perspektive I Vorplatz Osten



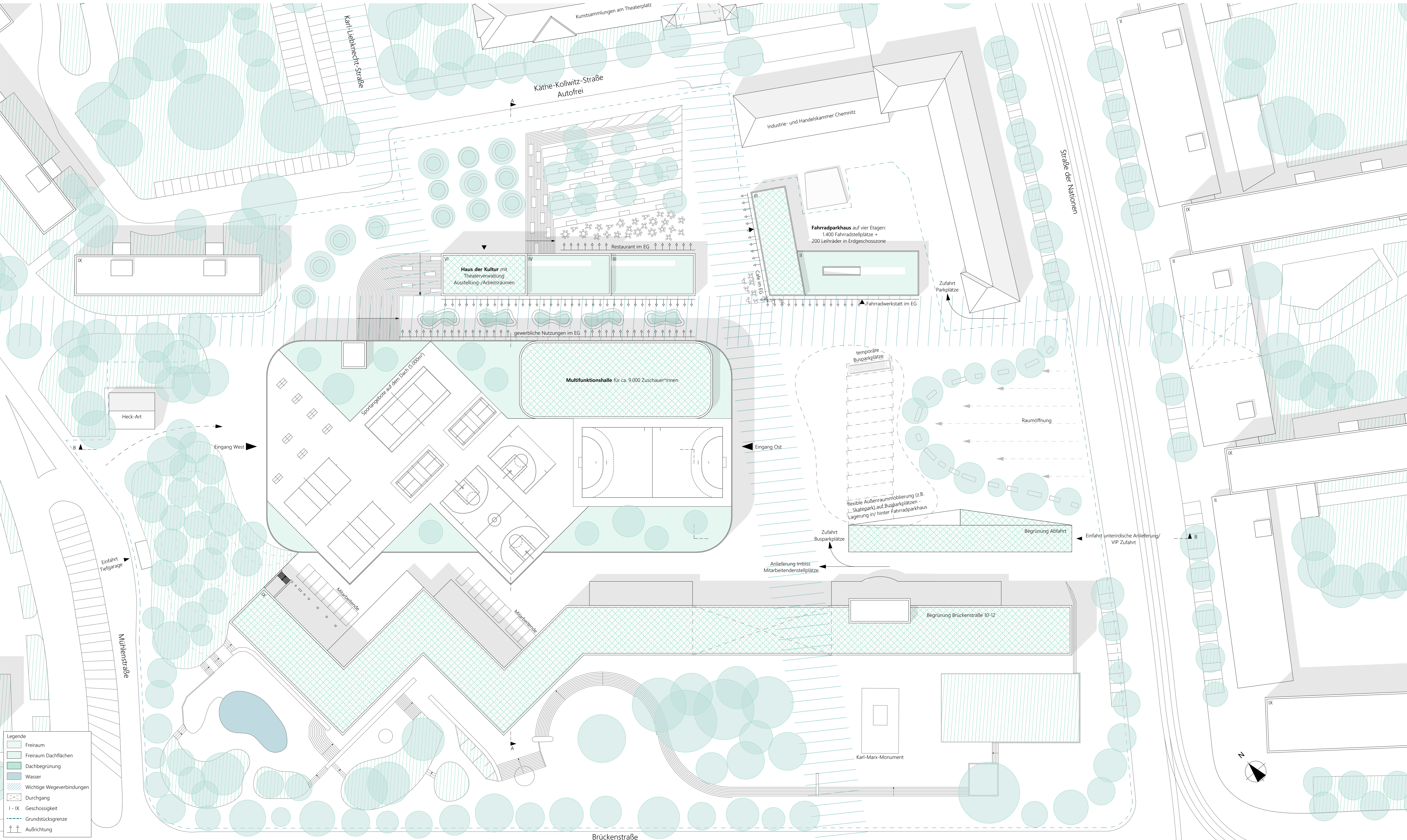
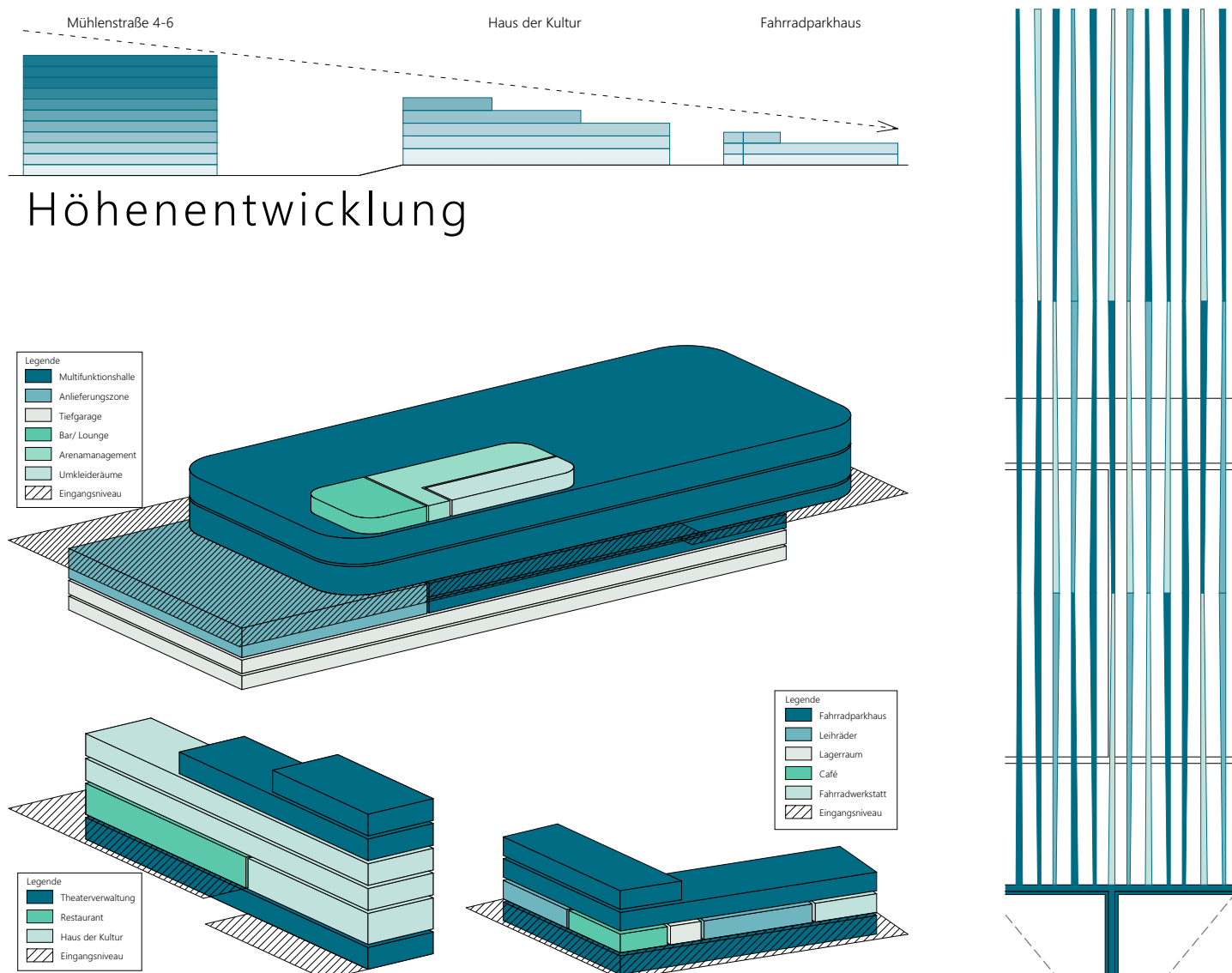
Übergeordnete Wegachsen I M 1:5000



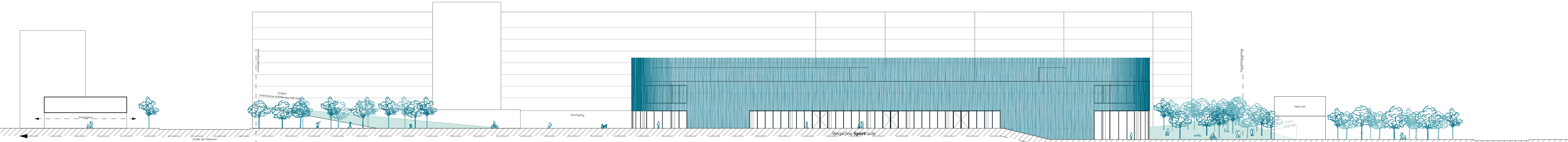
Strukturplan I M 1:2000



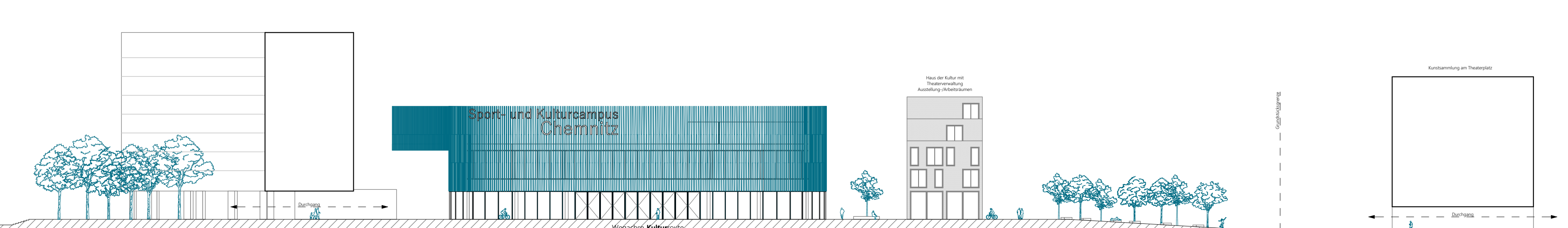
Freiraumkonzept I M 1:2000



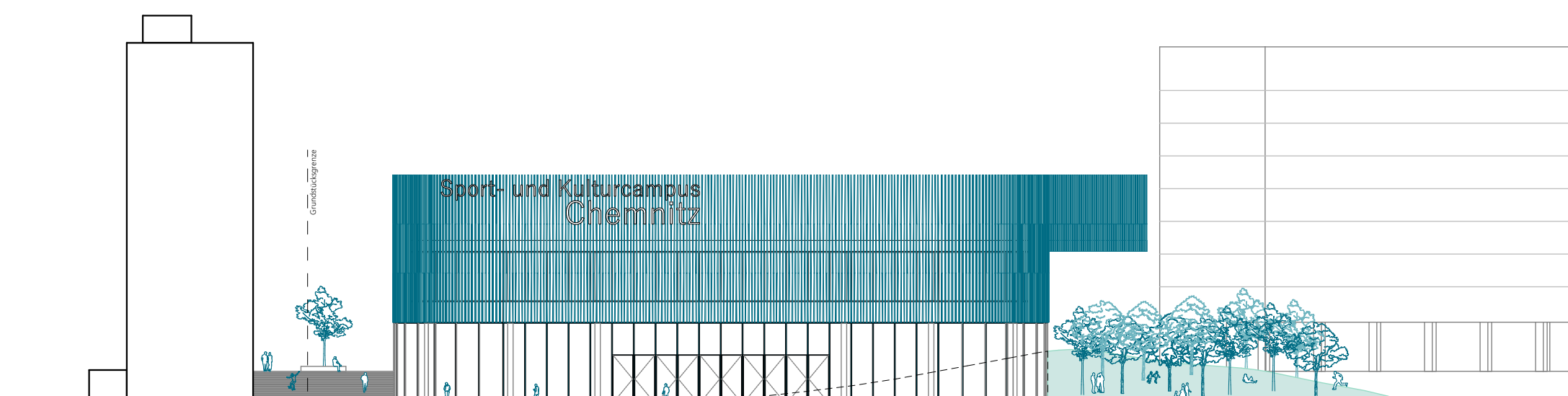
Lageplan I M 1:500



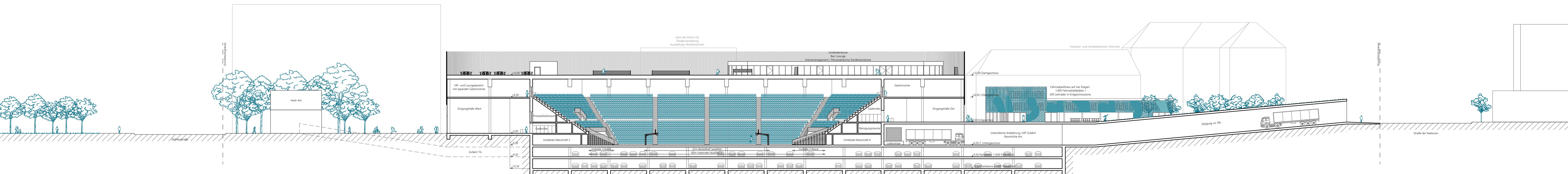
Ansicht Nord I Wegachse Sportroute I M 1:500



Ansicht Ost I Wegachse Kulturroute I M 1:500

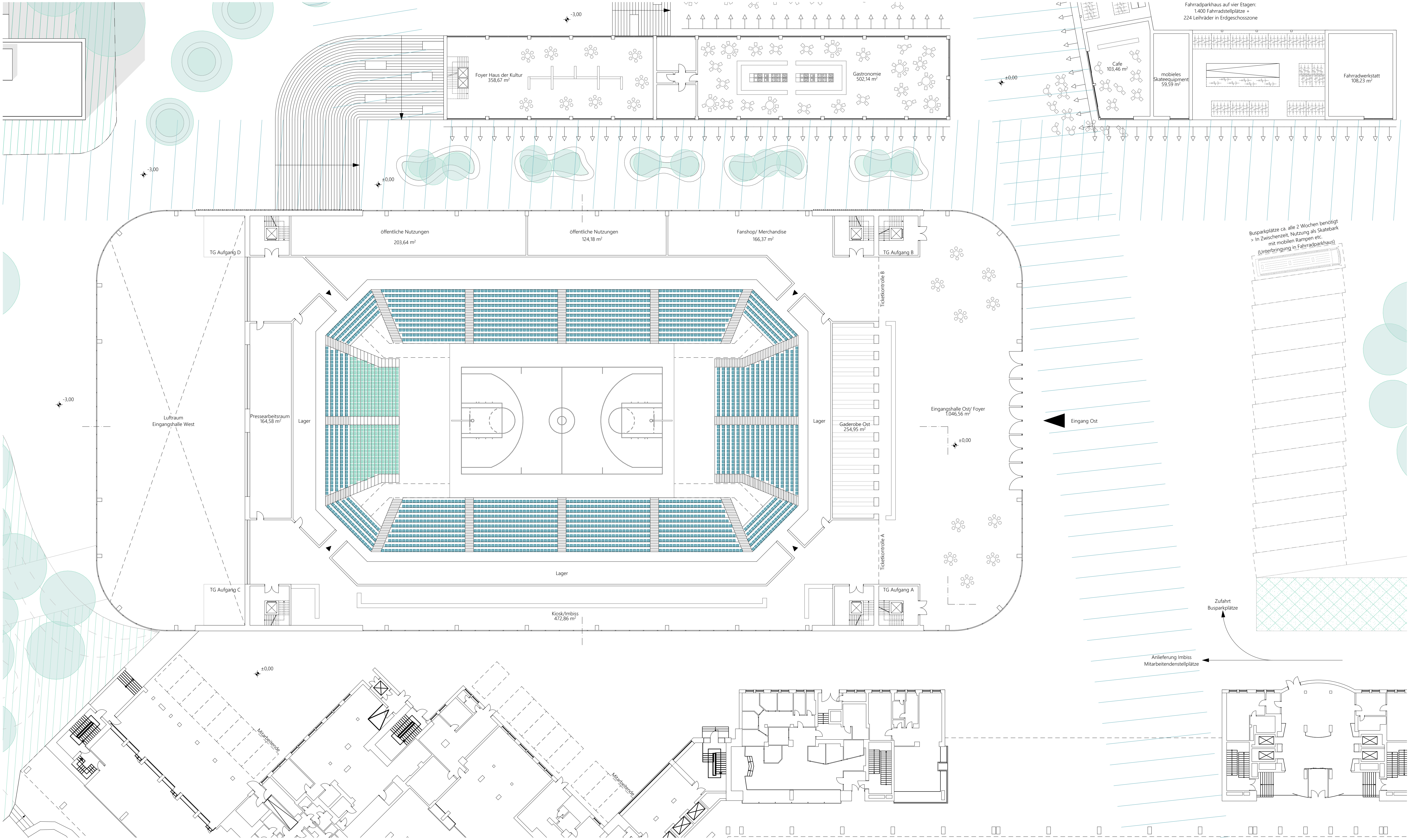


Ansicht West I M 1:500

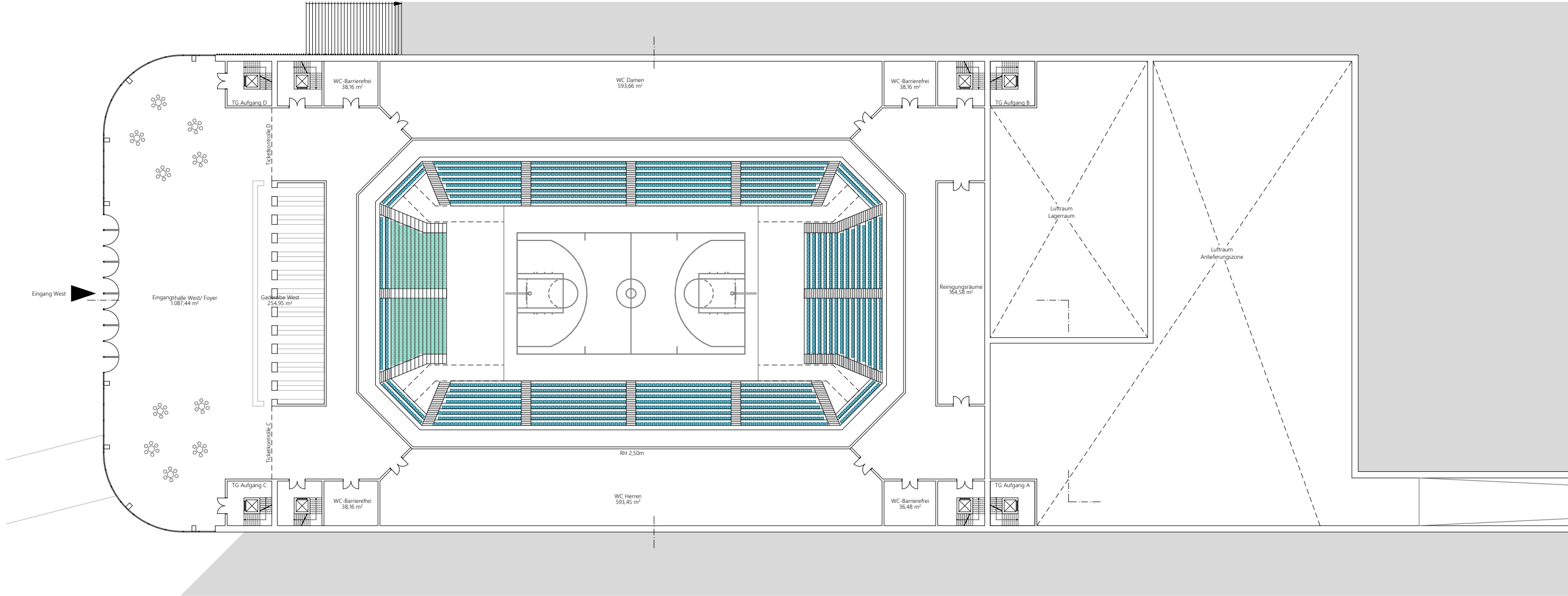


Längsschnitt B-B I M 1:500

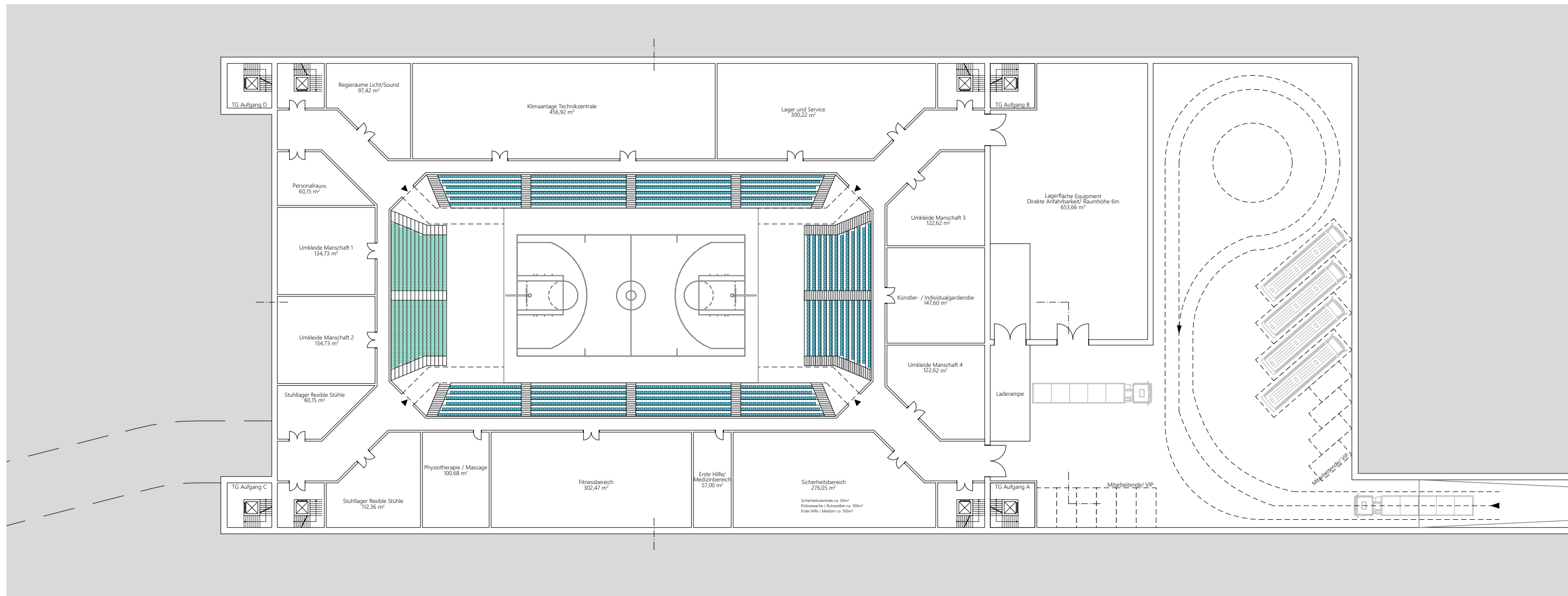




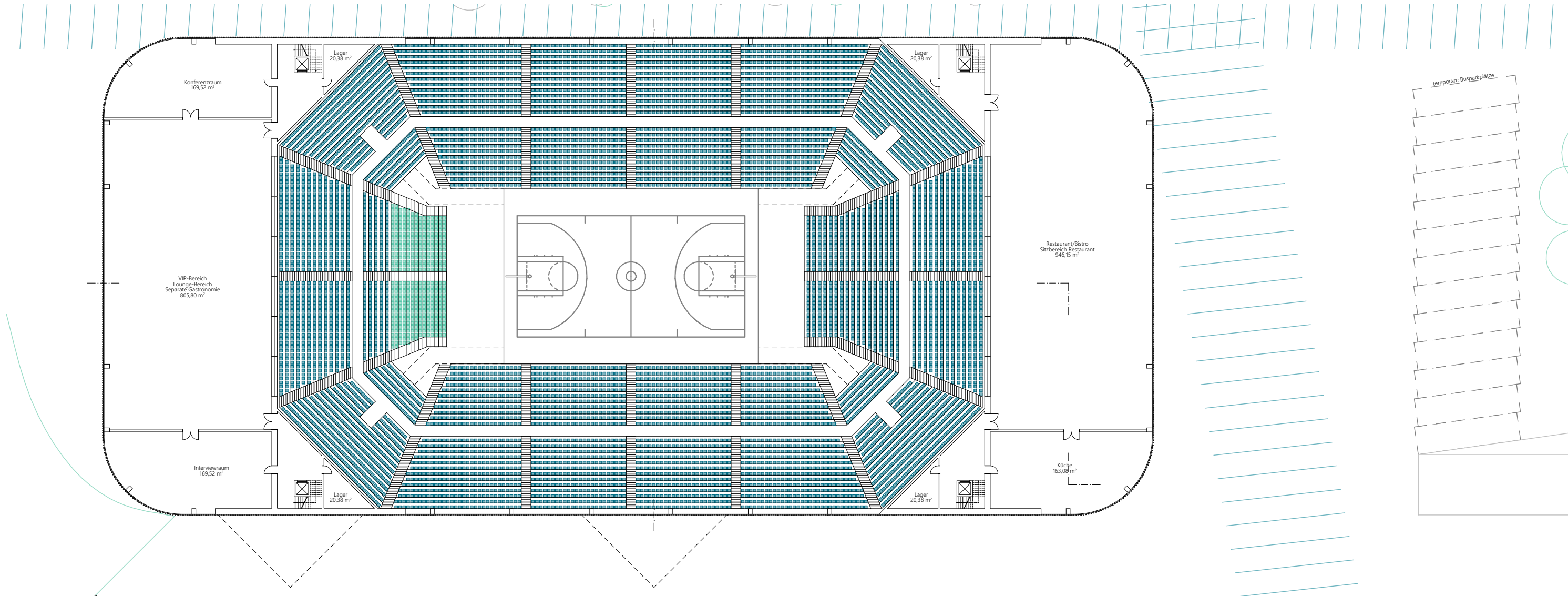
Grundriss Erdgeschoss | Eingang Ost | M 1:250



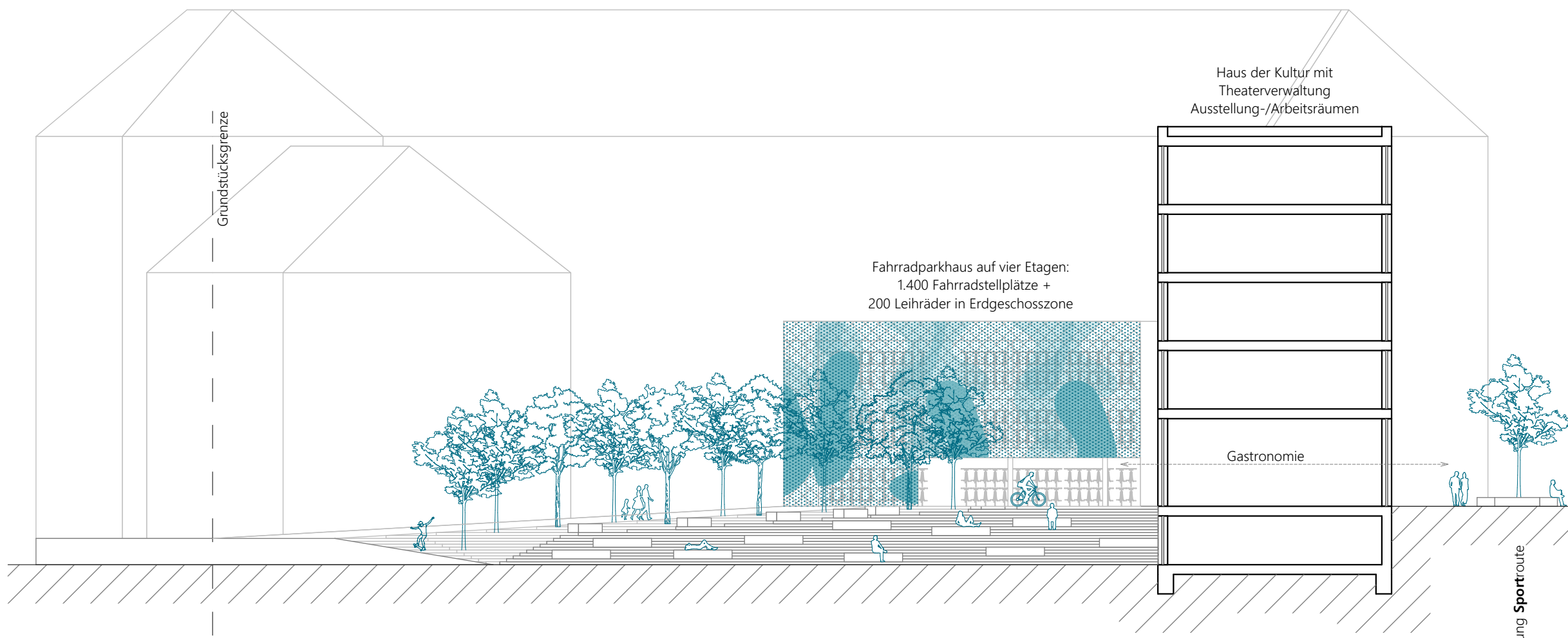
Grundriss 1. Untergeschoss | Eingang West | M 1:500



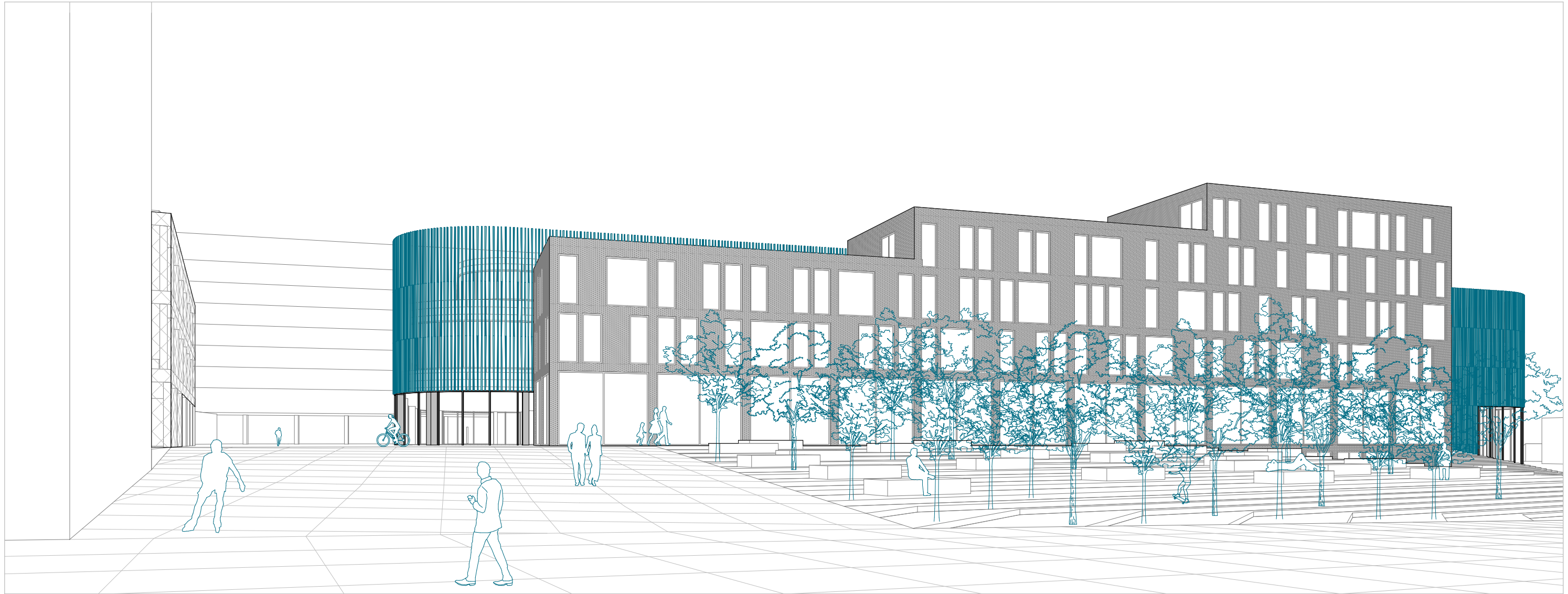
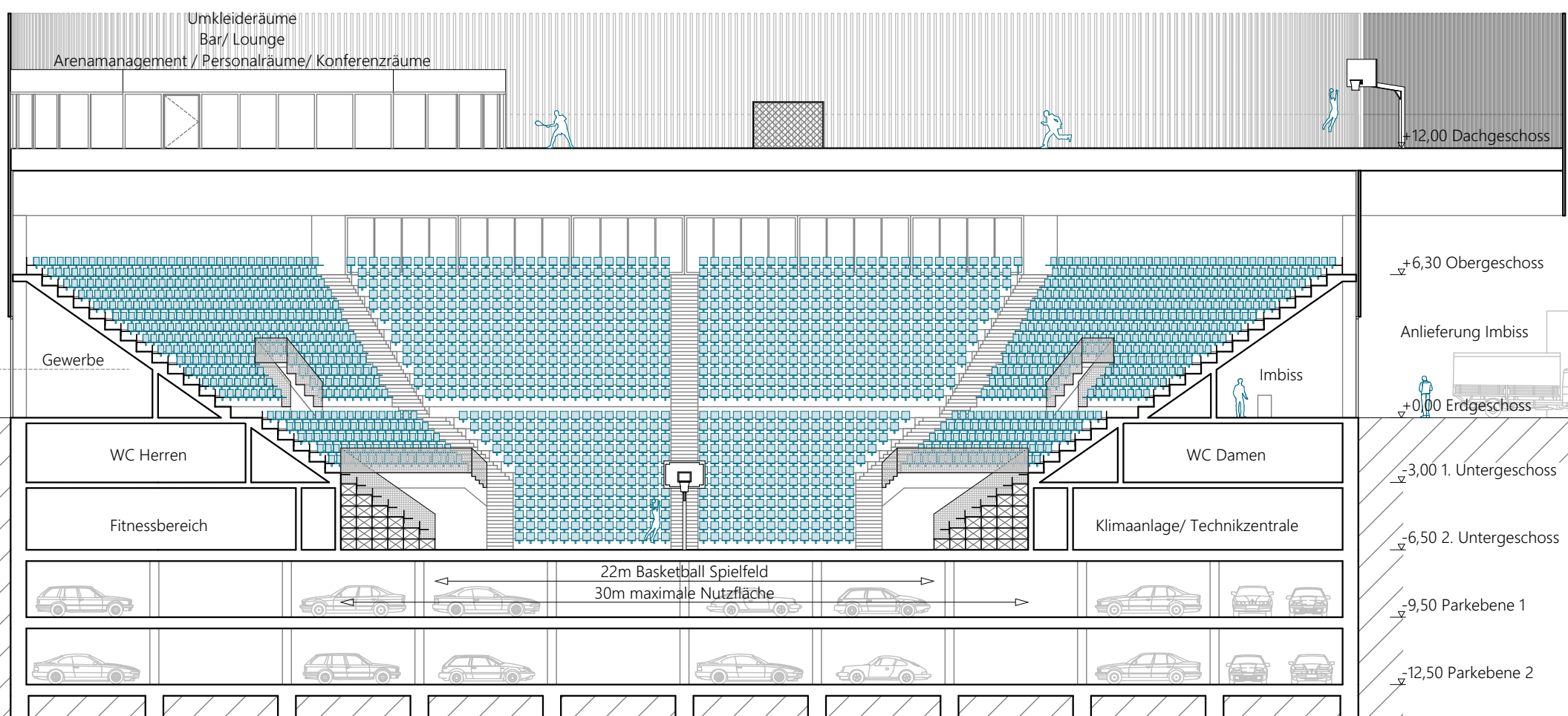
Grundriss 2. Untergeschoss | Zugänge Hallenbereich | M 1:500



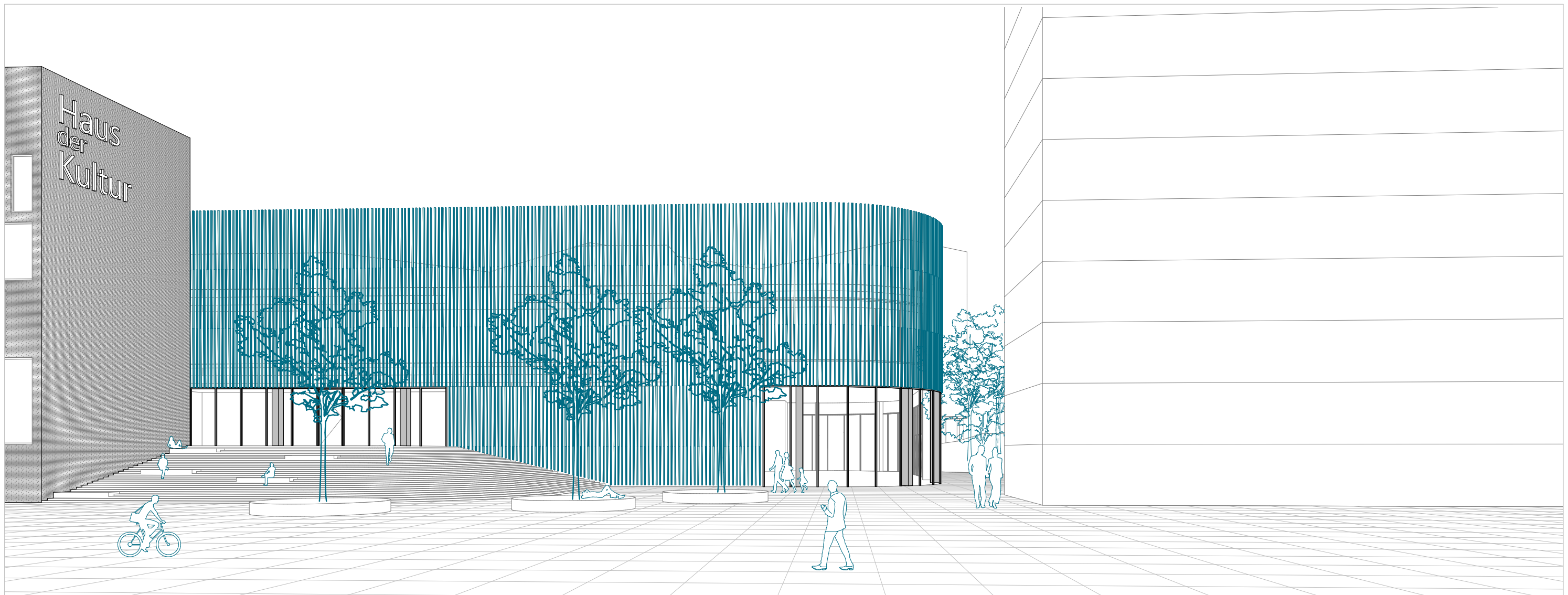
Grundriss Obergeschoss M 1:500



Querschnitt A-A | M 1:250



Perspektive | Wegachse Kulturroute mit Blick auf Haus der Kultur



Perspektive | Raumöffnung zwischen Haus der Kultur und Wohngebäude



Perspektive | Stadtraum vor Haus der Kultur