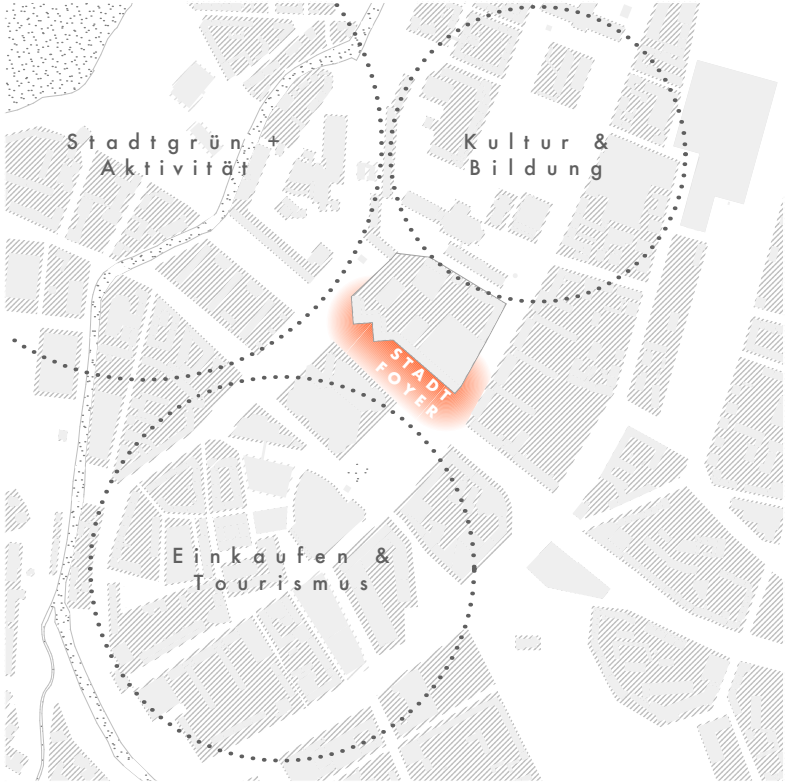
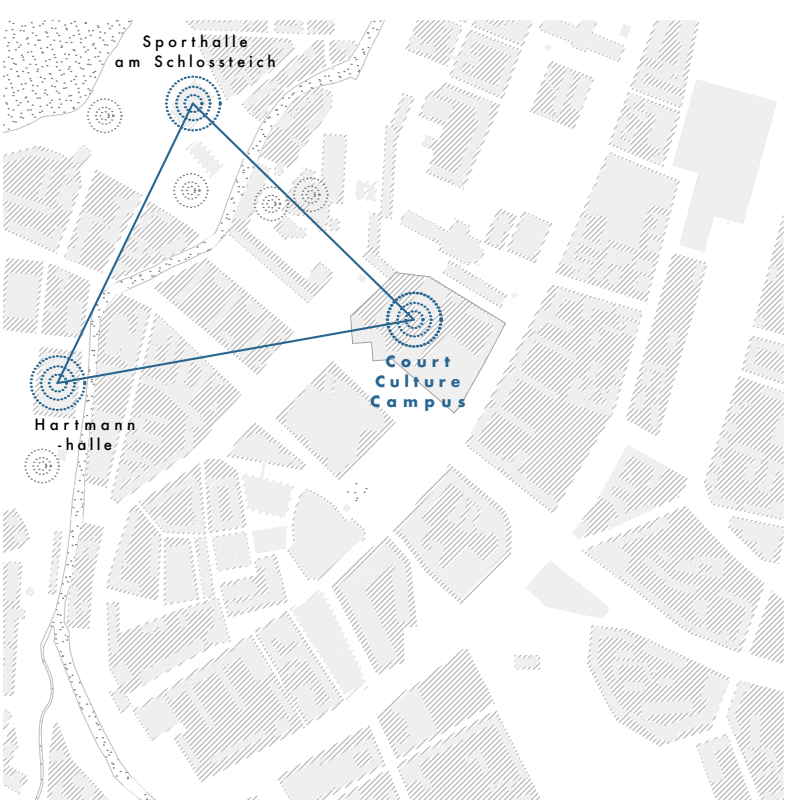


Feiern  
vor der  
Falte.  
Court  
Culture  
Campus.

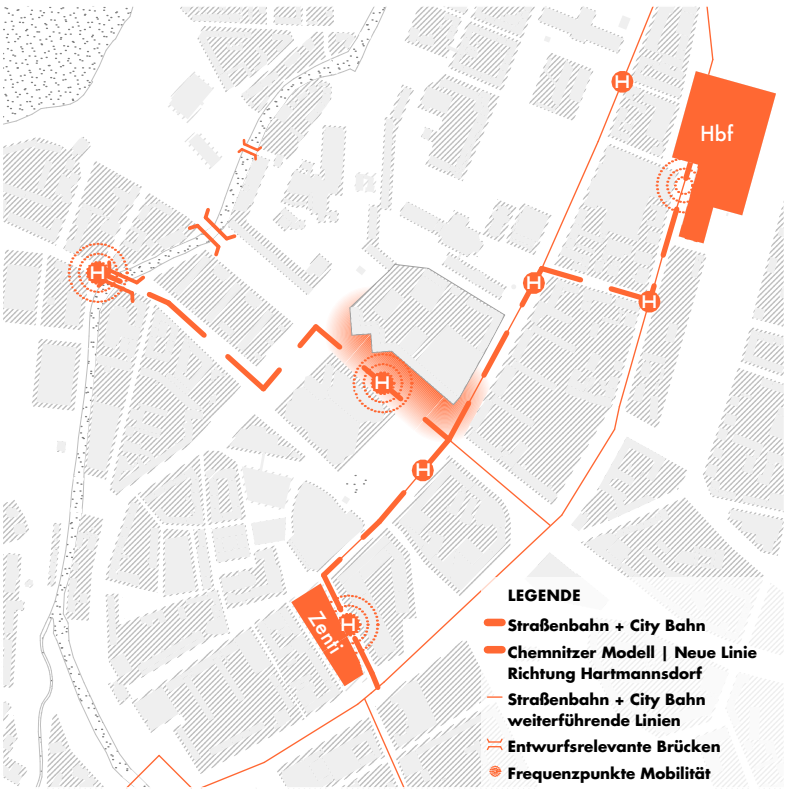
258852



Übergeordnete Hotspots - Strategie zentrales "Stadtfoyer"



Vernetzung Nachwuchs Sportstätten Innenstadt - Sportcampus auf dem Entwurfsareal



Mobilitätsnetz im Innenstadtbereich

**STATUS Q.U.O.**  
42 NachwuchsBasketballerinnen leben und trainieren aktuell am Sportinternat in Chemnitz  
Nachwuchsmannschaften Chemnitz (männlich) und Mäxchen (weiblich) spielen auf hohem Niveau  
langer Anfahrsweg mit dem ÖPNV zu den Trainingsorten  
Bündelung an innerstädtischem Standort mit direkter Nähe zu Trainings- und Freizeitangeboten

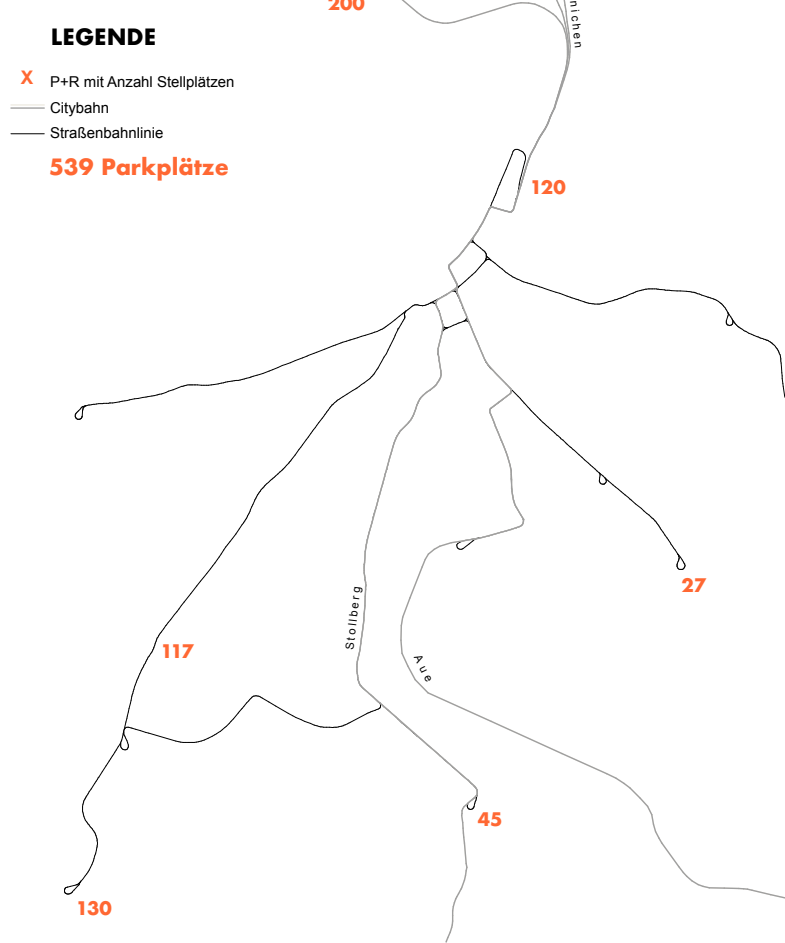
**SPORTINTERNAT am COURT CULTURE CAMPUS**

- ZIELGRUPPE**  
Wohn- und Trainingsgebäude für 30 Basketballerinnen des Sportinternats  
je fünf weibliche und männliche Mannschaften (U10 - U20)  
Alter von 9 bis 18 Jahre
- ARCHITEKTUR**  
16 Zweisitzer  
18 Einzelzimmer  
50 Betten  
Gemeinschaftsräume  
Waschhalle  
Sanitärräume  
Compassar
- TRAINING**  
Zweischale direkt auf dem Campus  
NINERS Arena für größere Spiele  
Außenplatz  
3x3 Feld  
Außenplatzangebote wie Fußball, Tischtennis, etc.

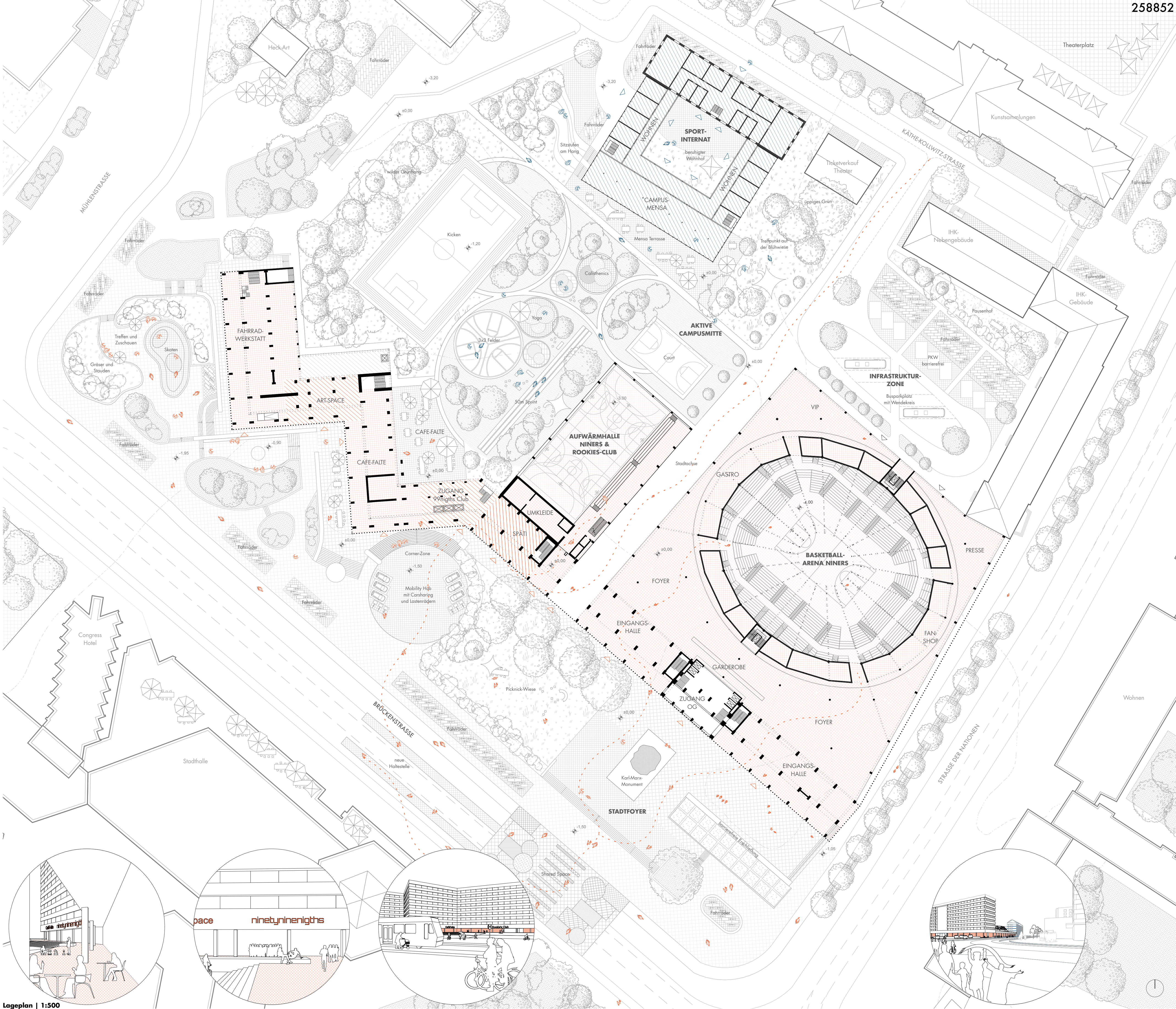
Sportinternat



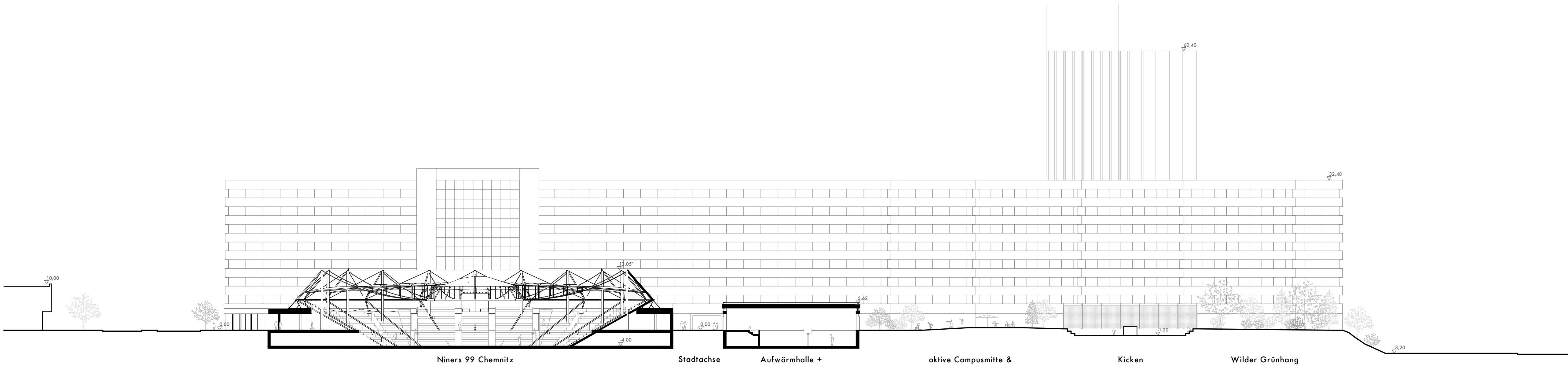
Campus Basketballabteilung | Sportinternat



Park+Ride System | Reduzierung Stellplätze



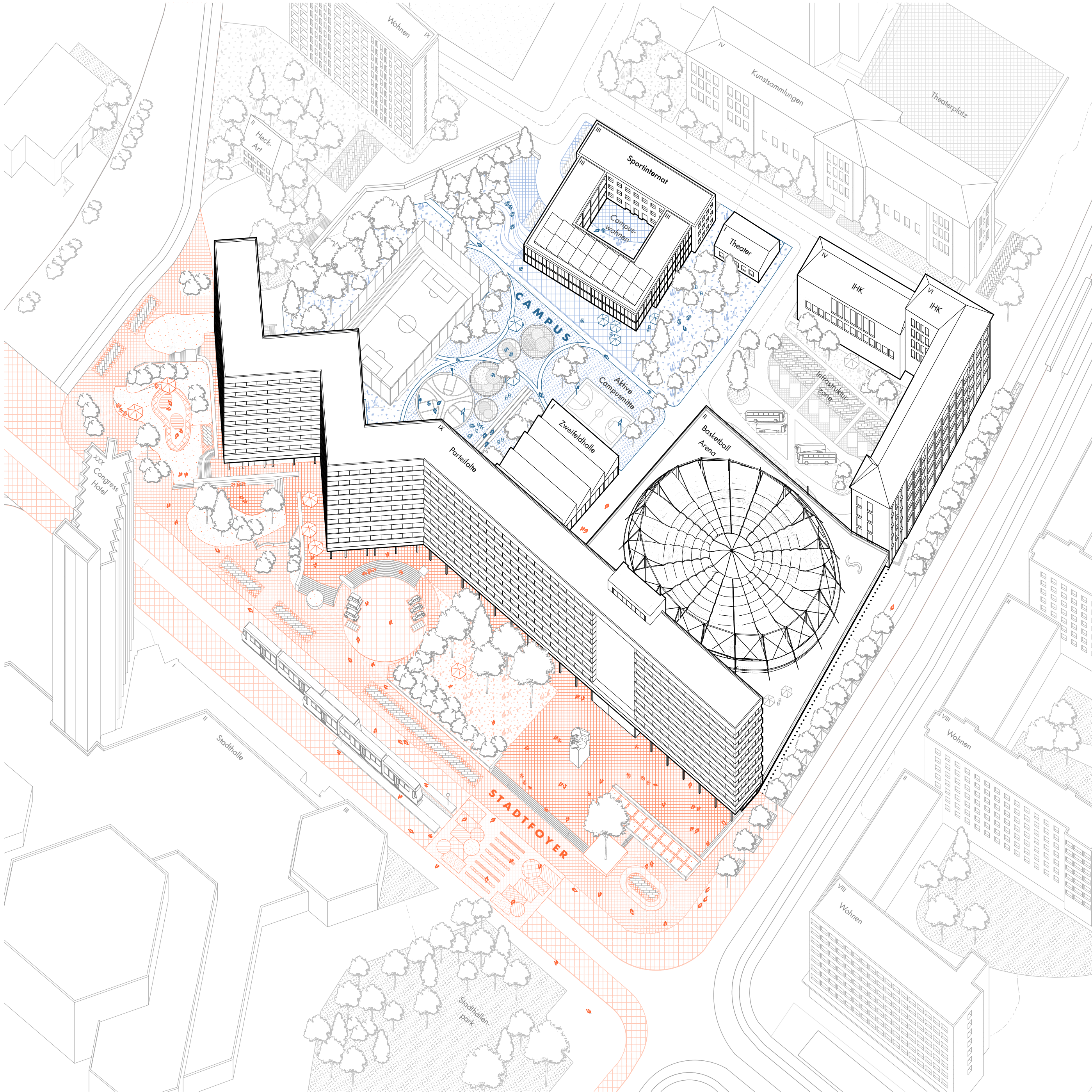
Lageplan | 1:500



Längsschnitt Areal | 1:500

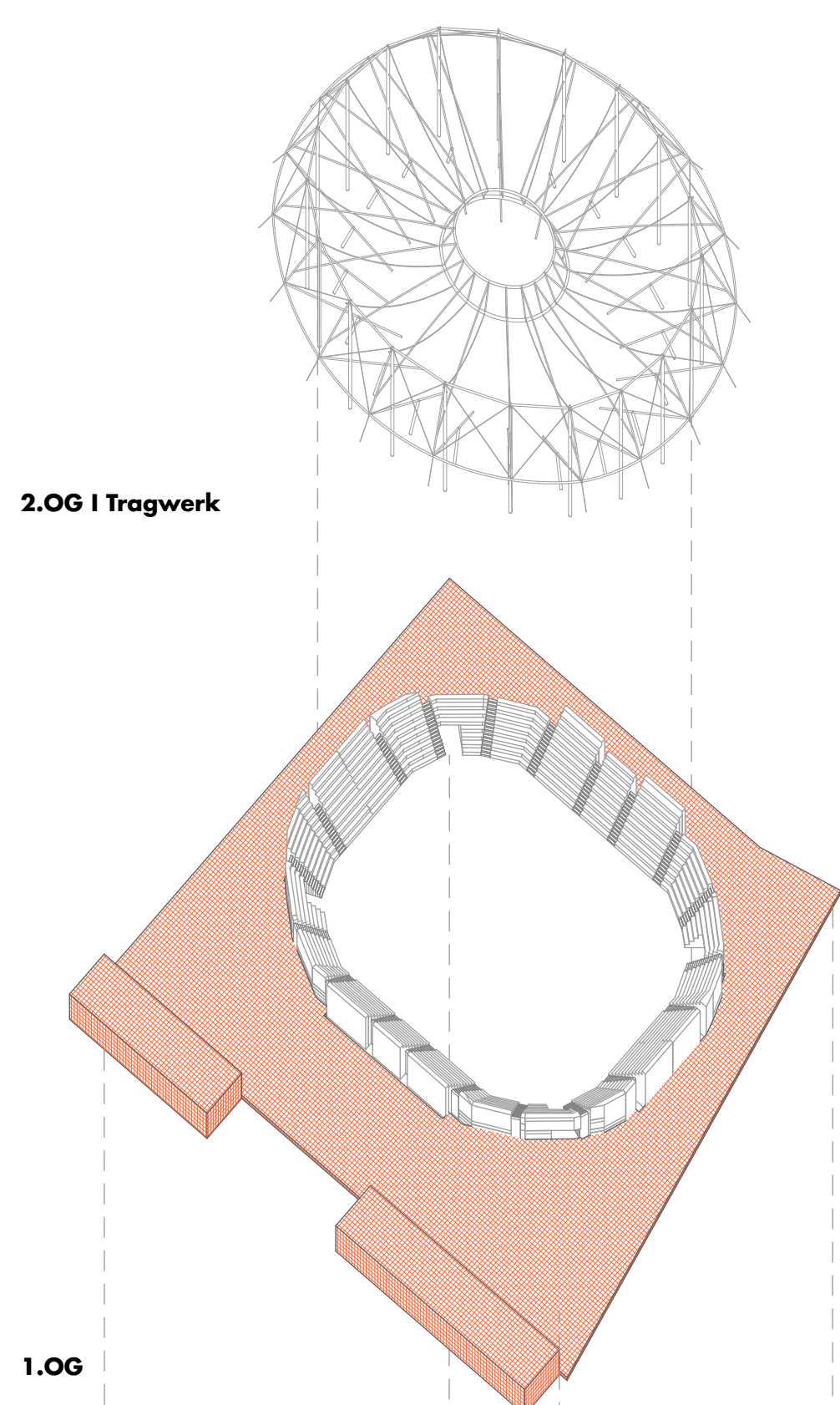


Stadtfoyer | Feiern vor der Falte

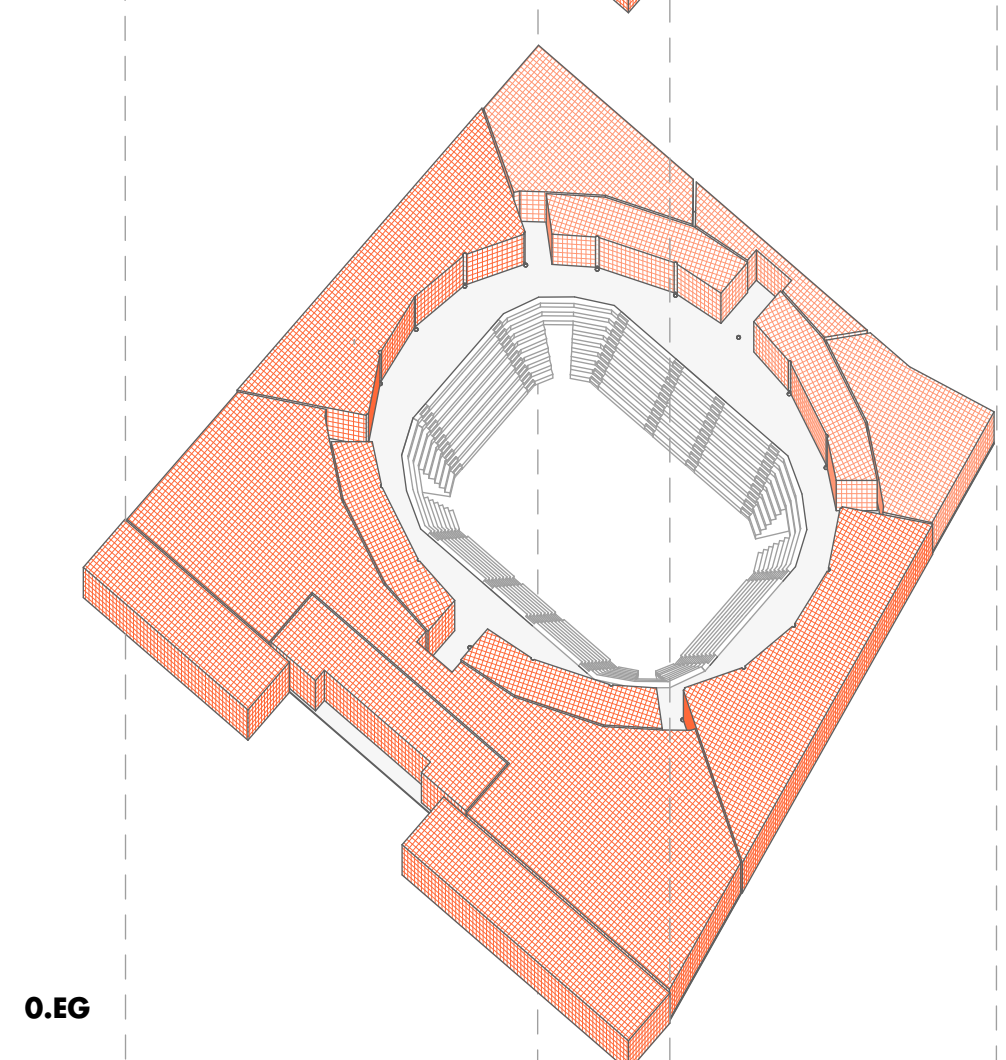


Axonometrie | 1:1000

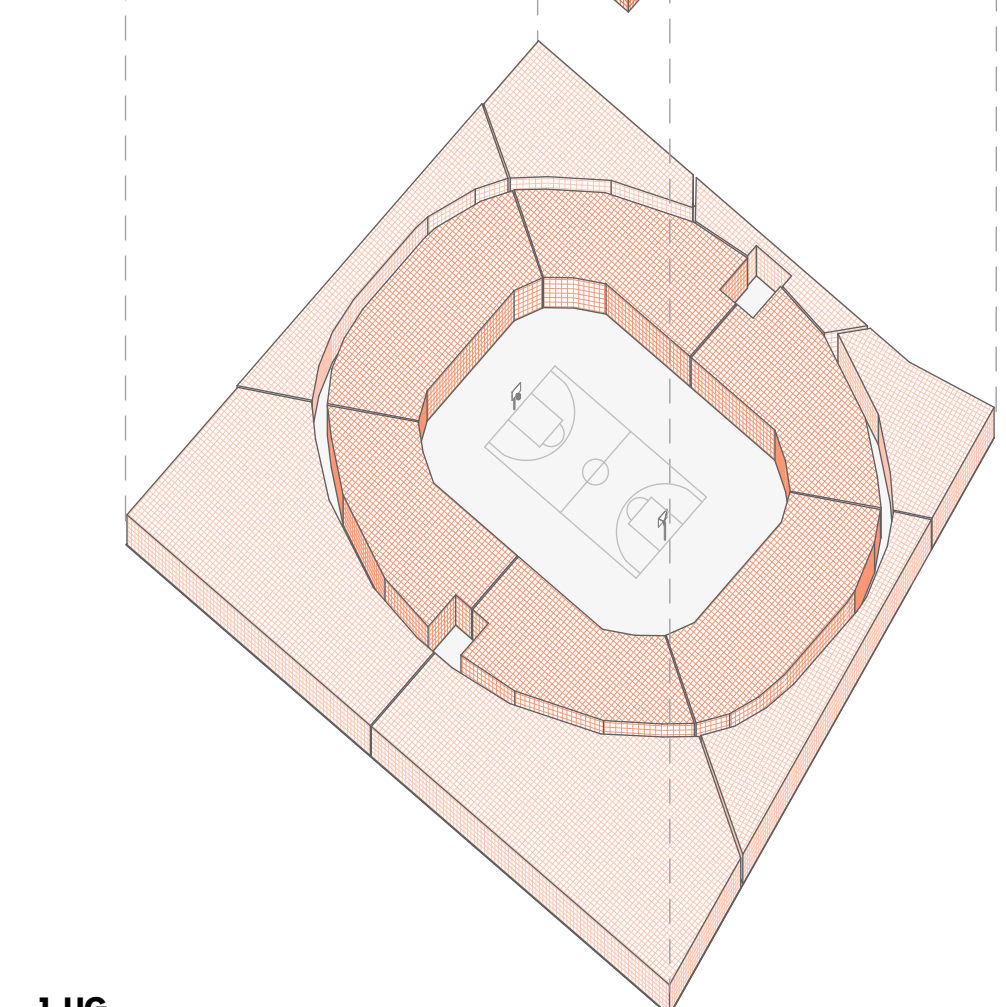






1.0G



**O.EG**

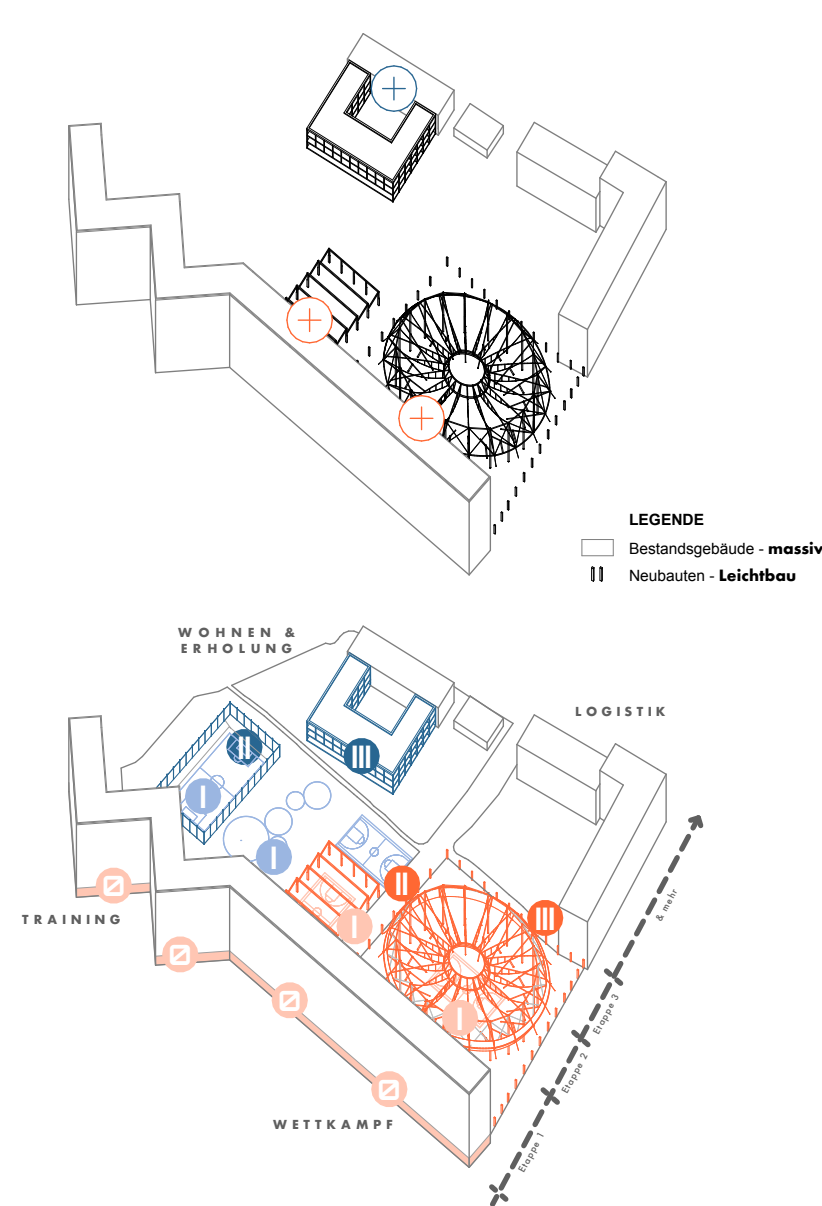
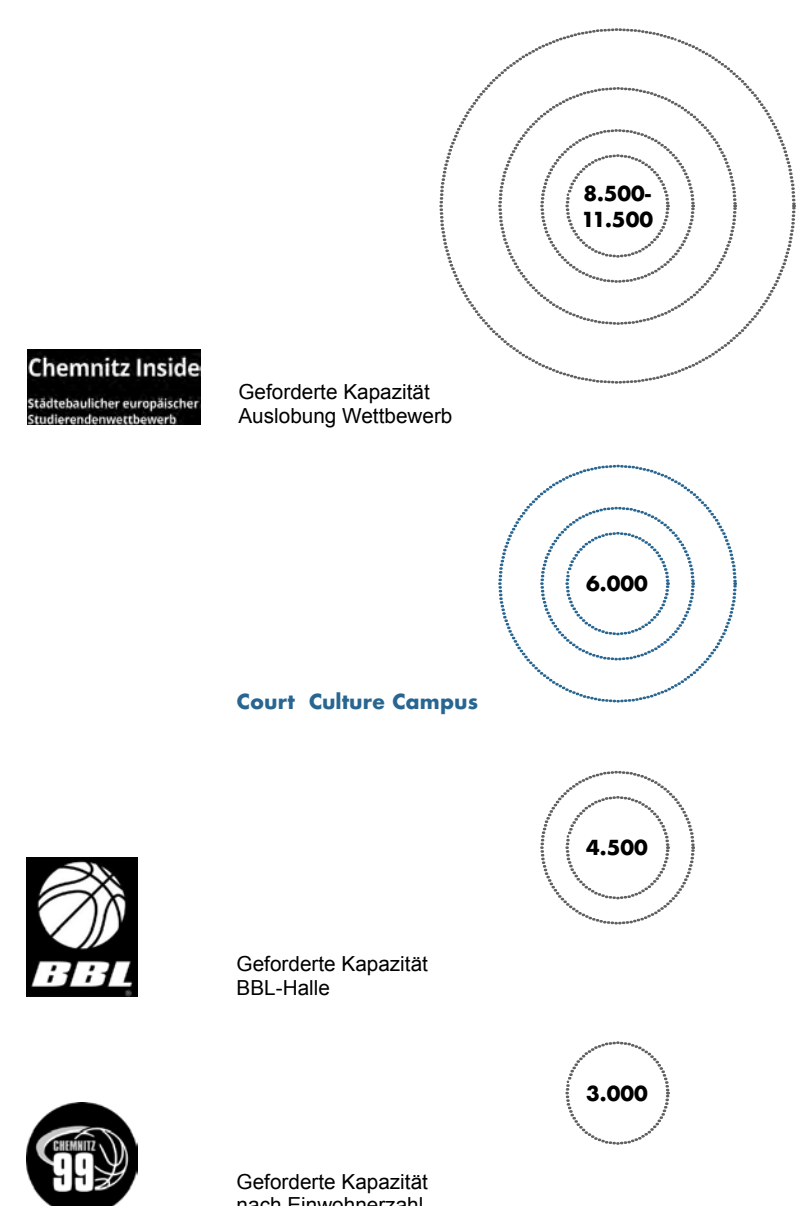


**-1.UG**

-  Zuschauerbereich inkl. Sanitär und Gastronomie
-  VIP-, Presse- und Businessbereich
-  Mannschaftsbereich, Verwaltung und funktionale Nebenräume

**Funktionsschema Basketballarena | 1:1000**

### 24h Nutzung auf dem Campus

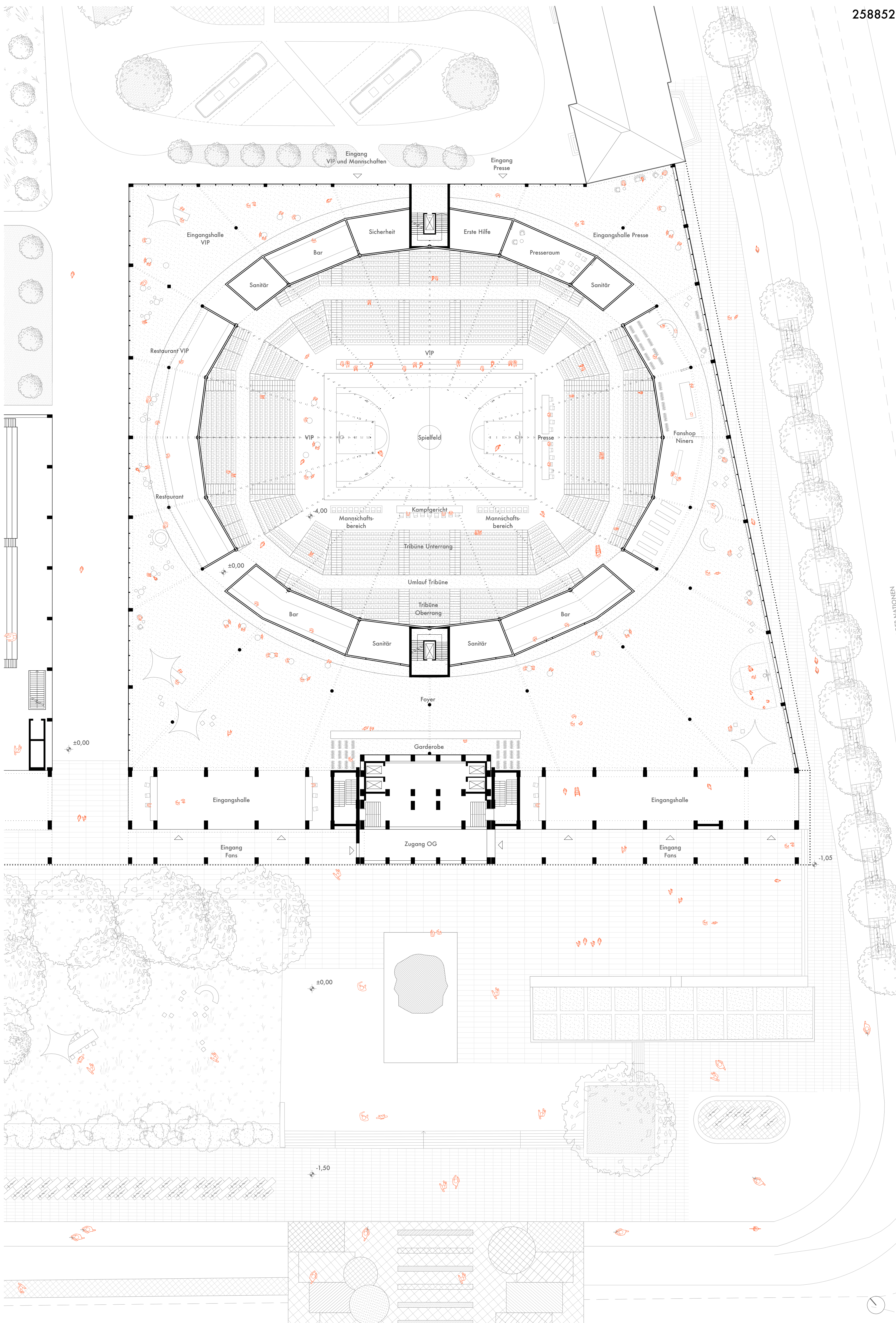


### Piktogramm I Hallenkapazität

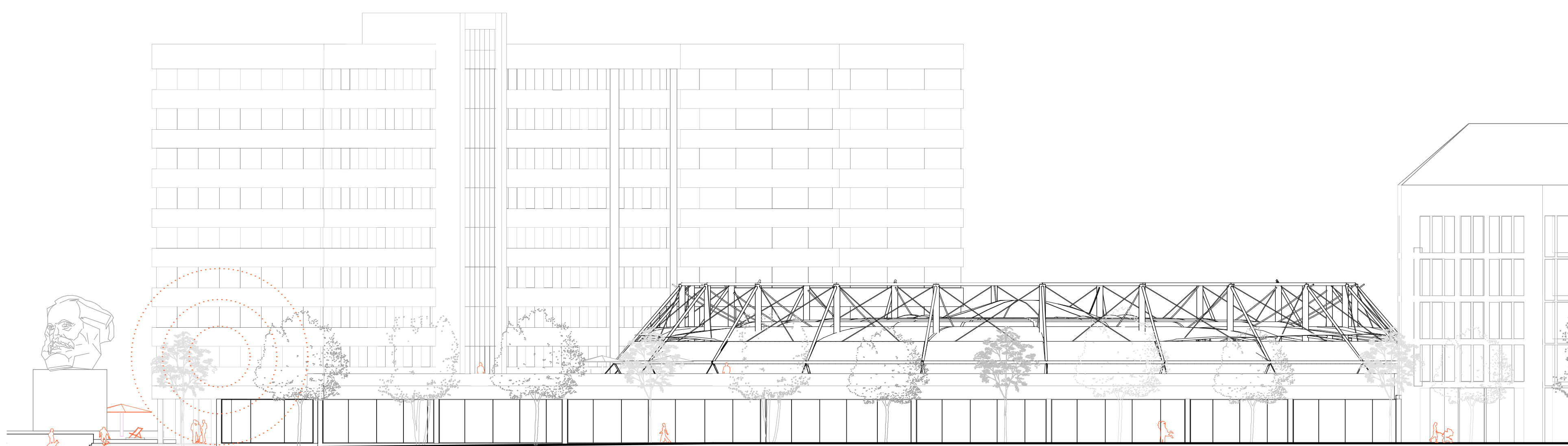
### Piktogramm I Andocken in Leichtbauweise und Etappierung



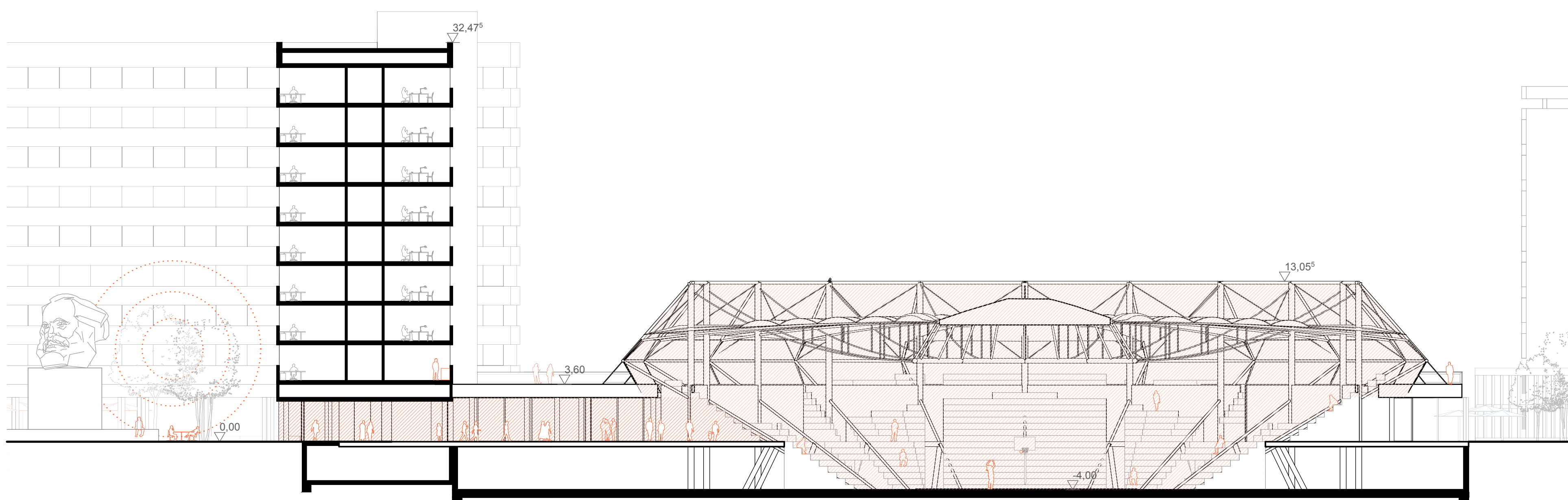
**Court Culture Campus | Aktive Mitte für Nachwuchs-Baller und Nachbarschaft**



**Erdgeschoss Grundriss Arena mit Außenraum | 1:250**



**Ansicht Basketballarena Südost | Straße der Nationen | 1:250**



**Querschnitt Basketballarena | 1:250**