

Lageplan M1:1000

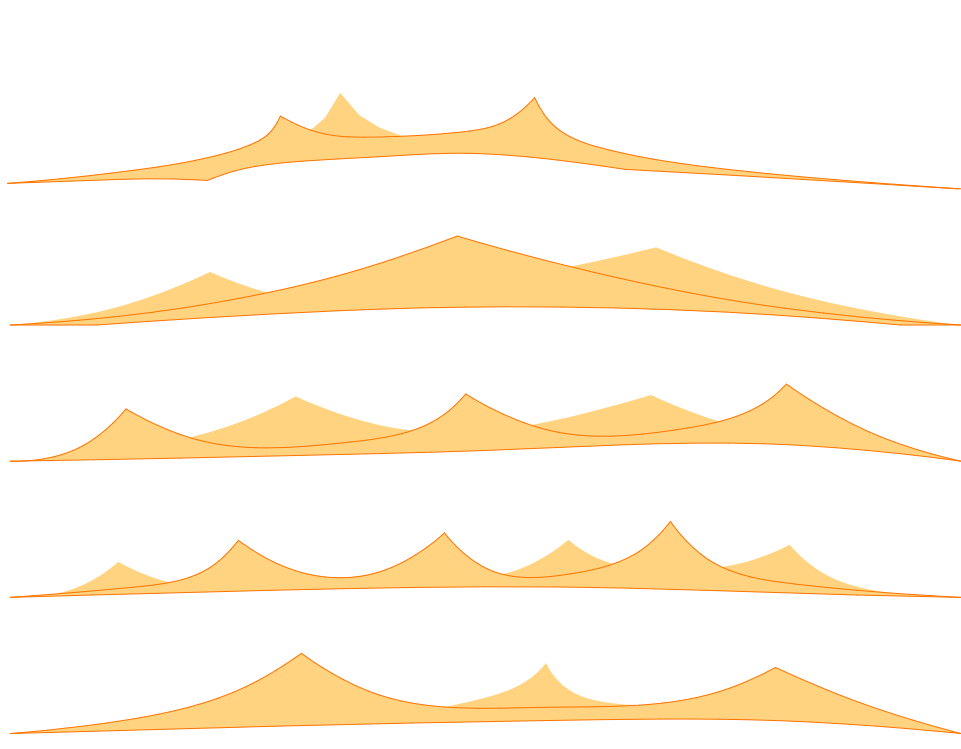


Perspektive o.M. Blick von der Straße der Nationen ins Wettbewerbsgebiet

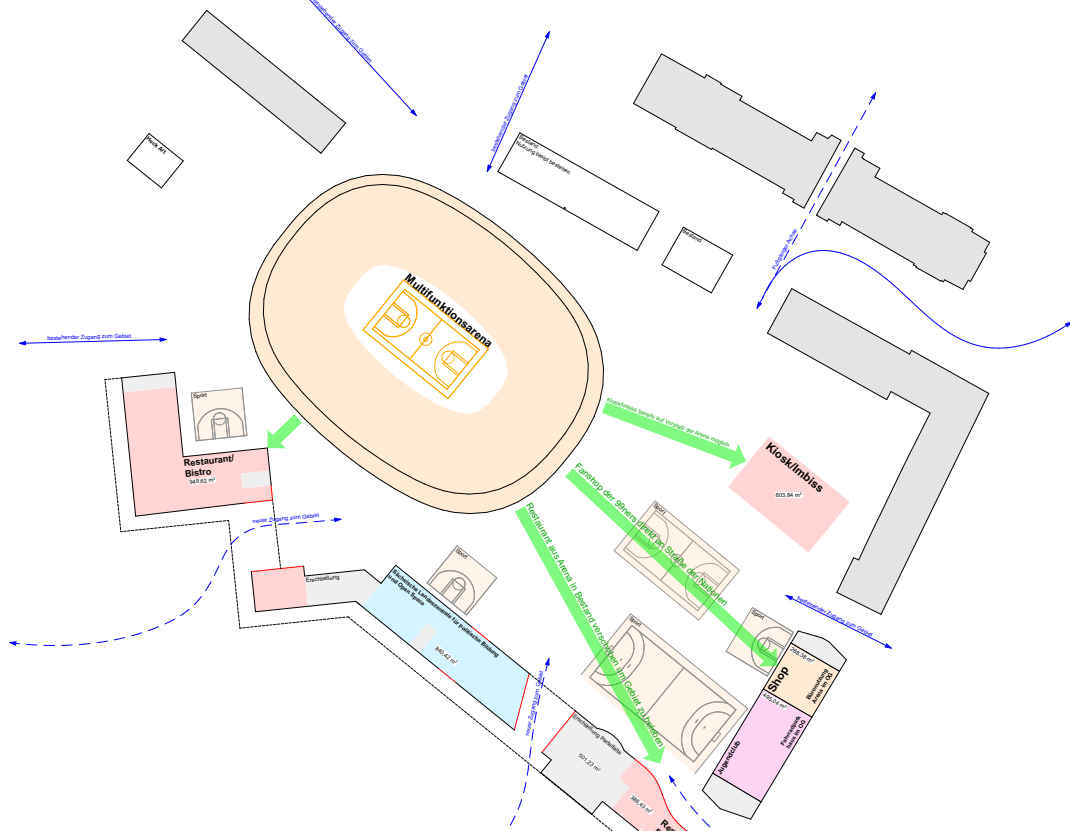
GEMEINSCHAFT  
**Parken**  
Fußgänger  
POLITISCHE BILDUNG  
**NINERS**  
Bolzplatz  
Fassadenbegrünung  
Freizeit

KONZERTE  
**JUGEND**  
SPORT  
Frei Otto  
Basketball  
Grünflächen  
Umnutzung  
dritte Orte  
Verschattung

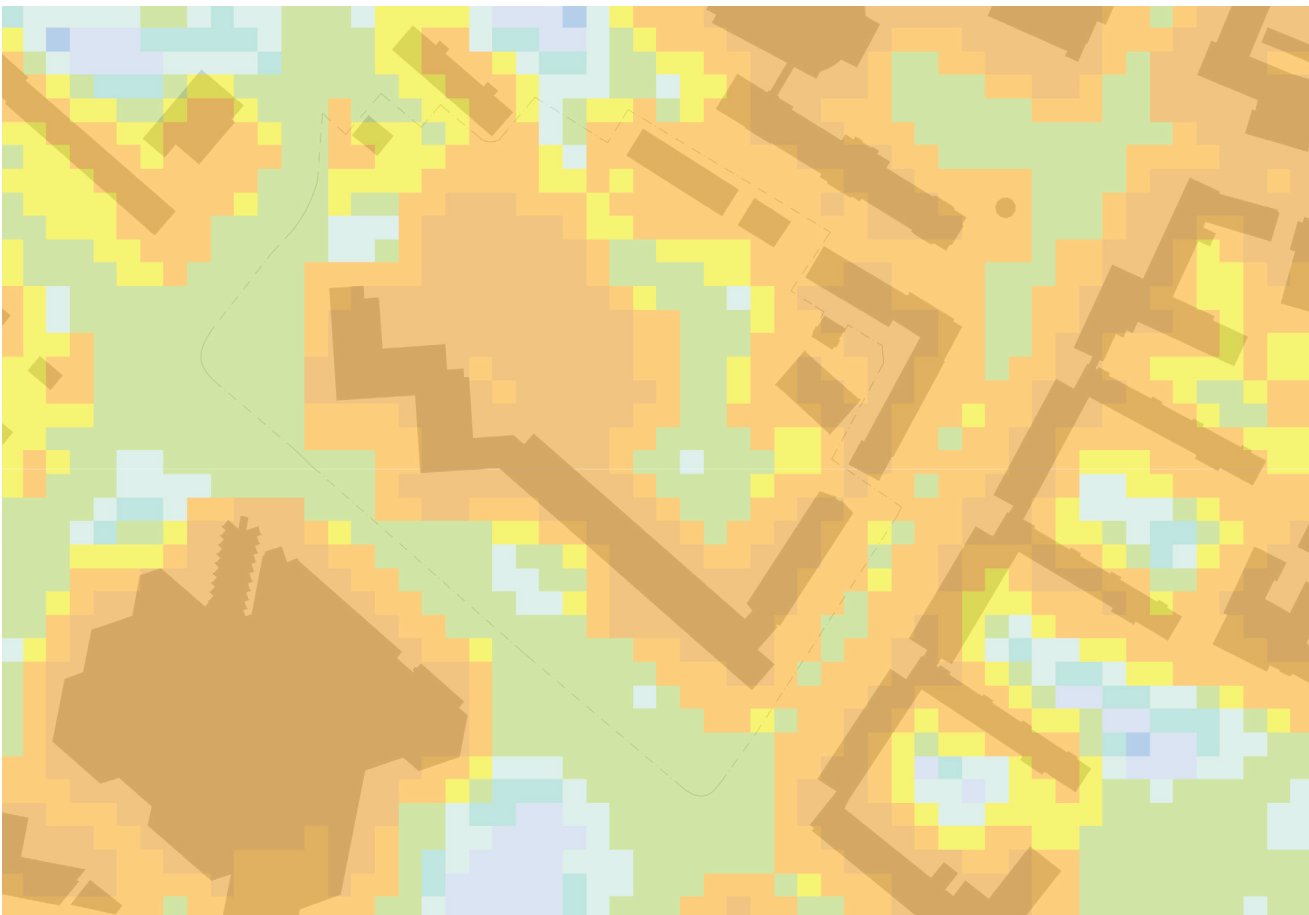
Konzept Schema - Alles unter einem Dach!



Pikto mögliche Dachformen



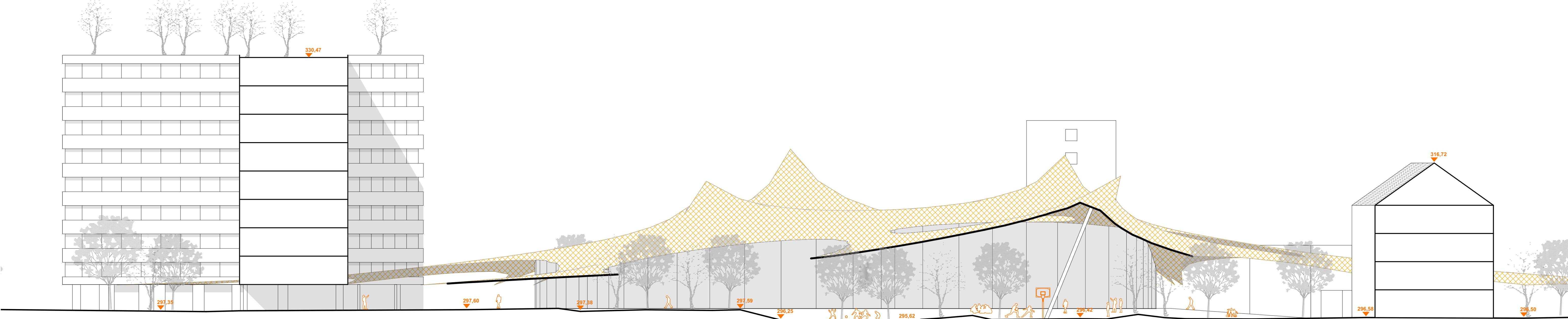
Schema Nutzungsverteilung - Nutzung aus Raumprogramm der Arena in leerstehende EGs und Gebäude der Umgebung verschoben



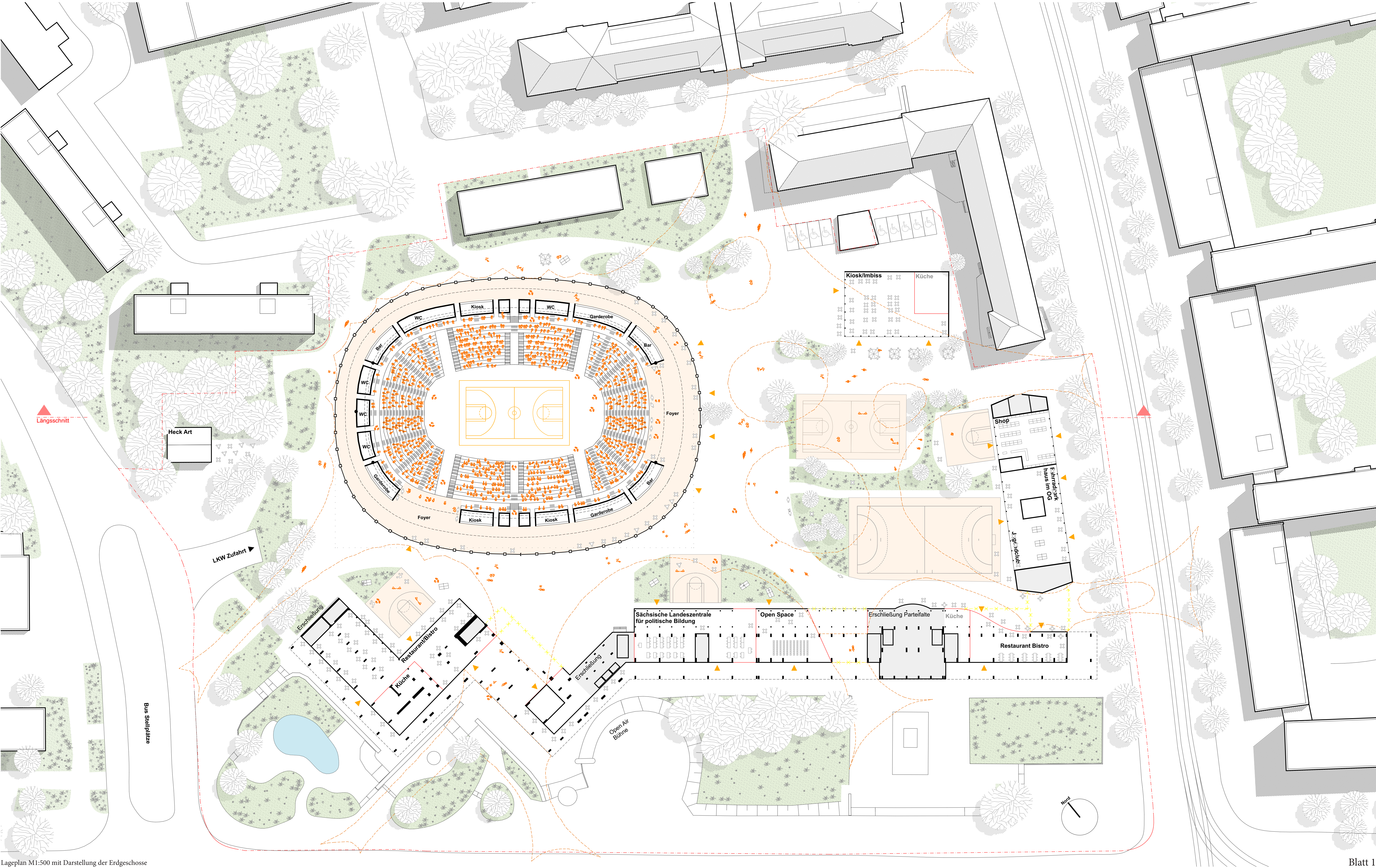
Analyse Wärmebelastung - Gebäude und vor allem Tiefgarage auf Grundstück sind stark erwärmt



Analyse Lautstärkebelastung - Brückenstraße und Straße der Nationen als Emissionsquellen

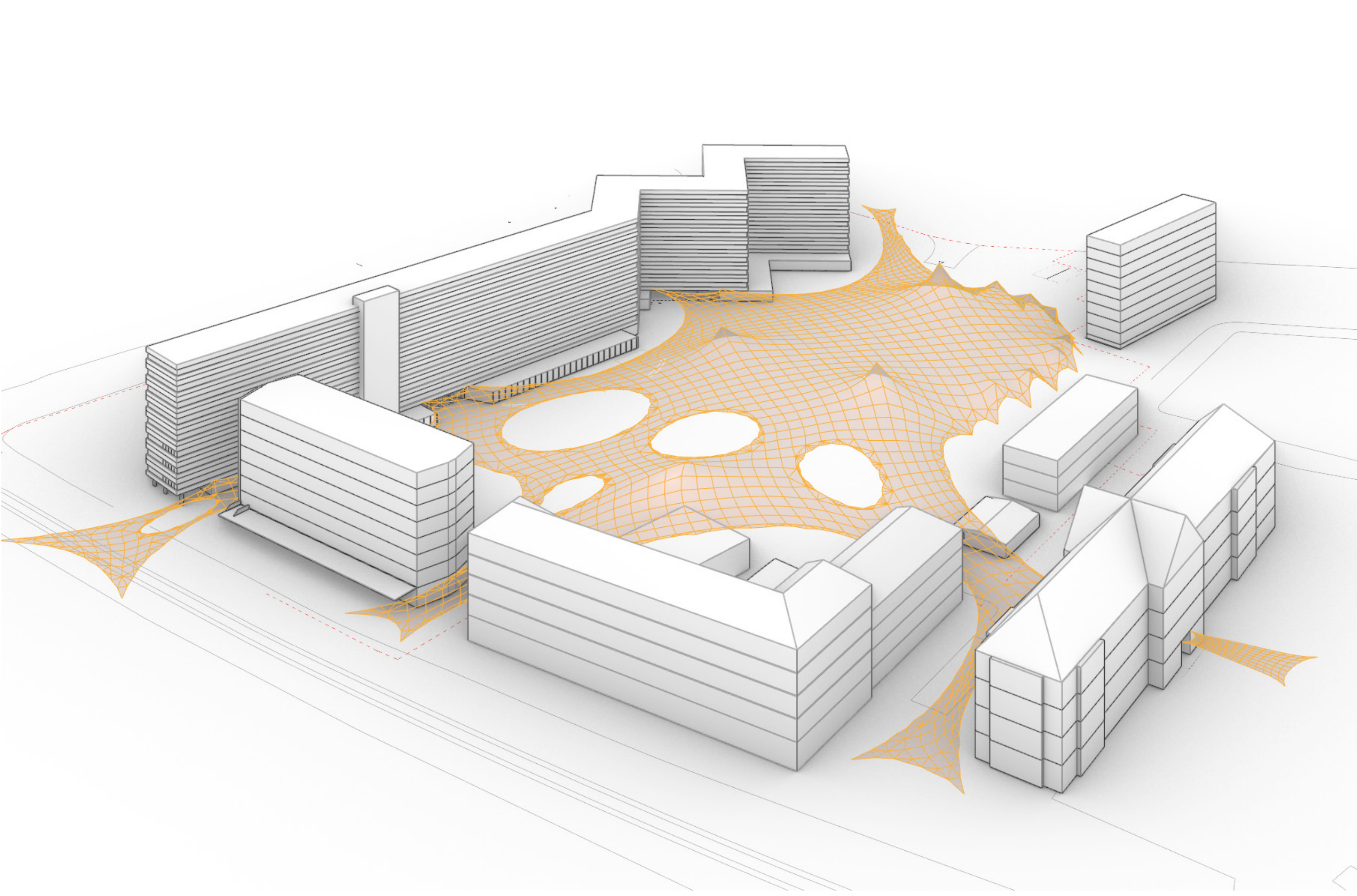


Ansicht Süd-Ost M1:250



Lageplan M1:500 mit Darstellung der Erdgeschosses

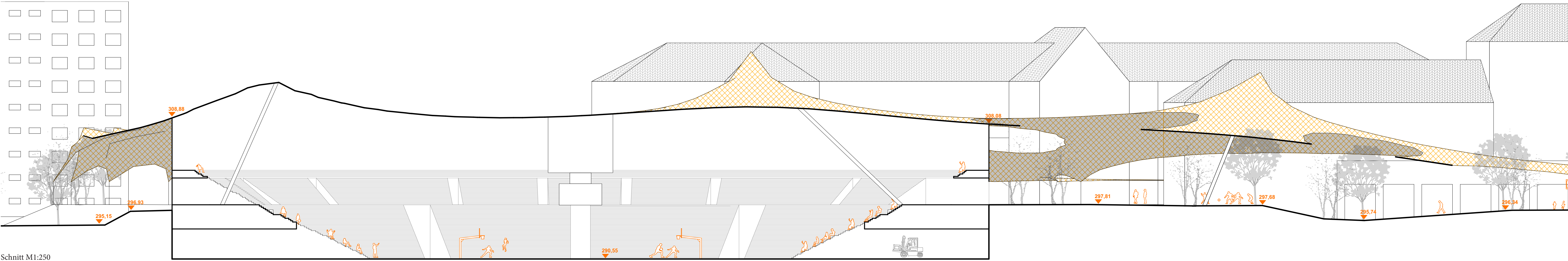




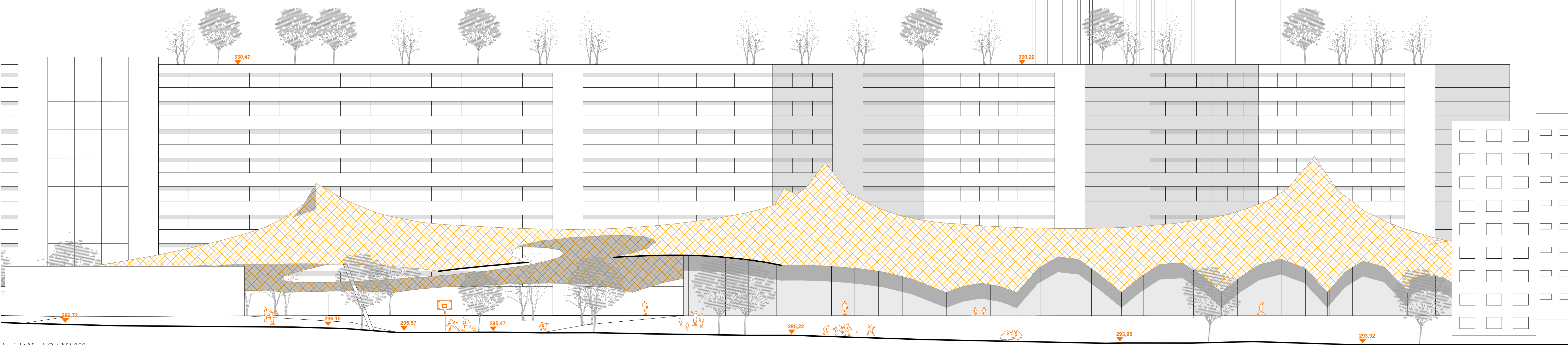
Axonometrie



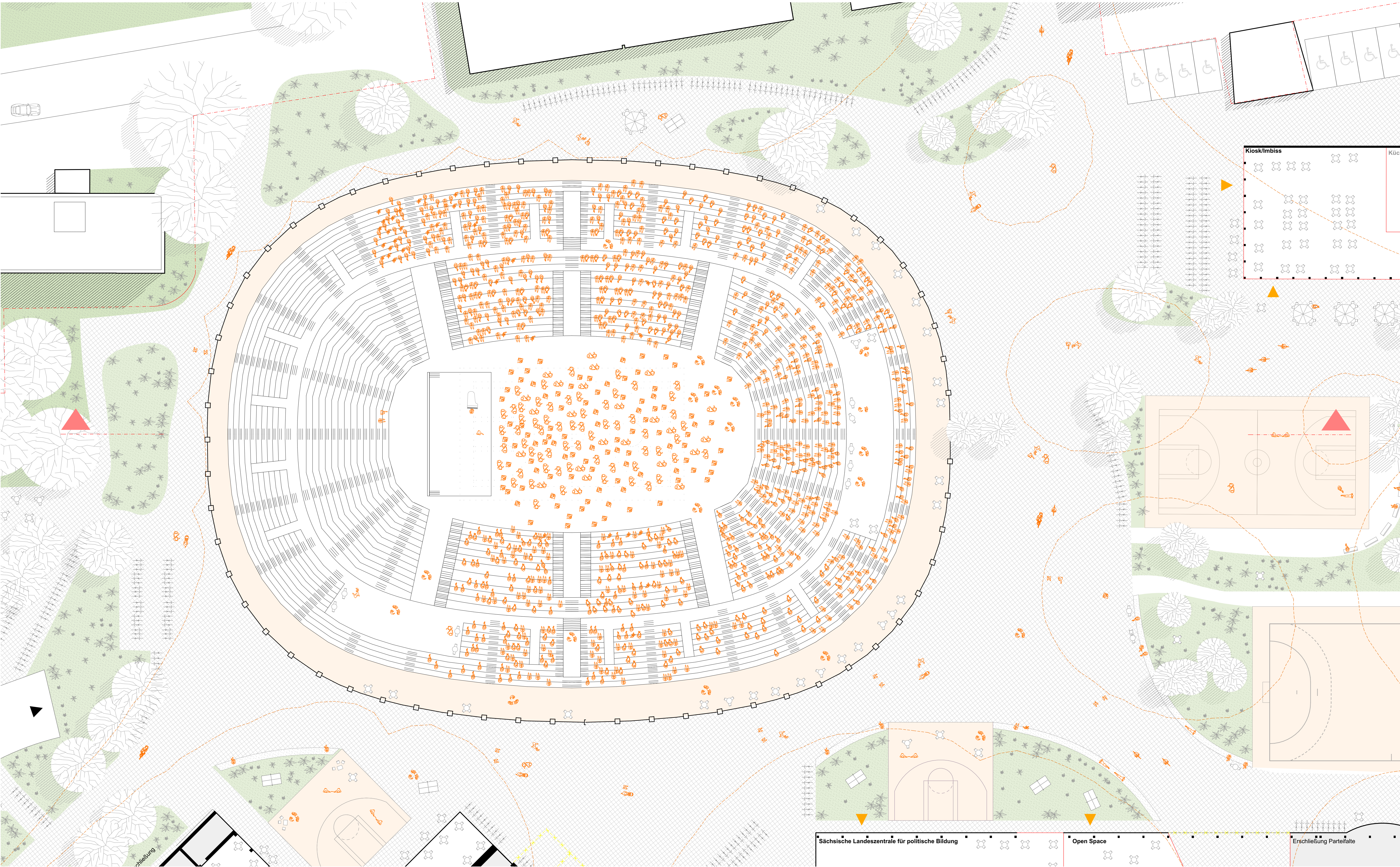
Fußgängerperspektive o.M. Blick auf Sportplatz und Vorplatz der Arena



Schnitt M1:250



Ansicht Nord-Ost M1:250



Grundriss M1:250 Obergeschoss Arena