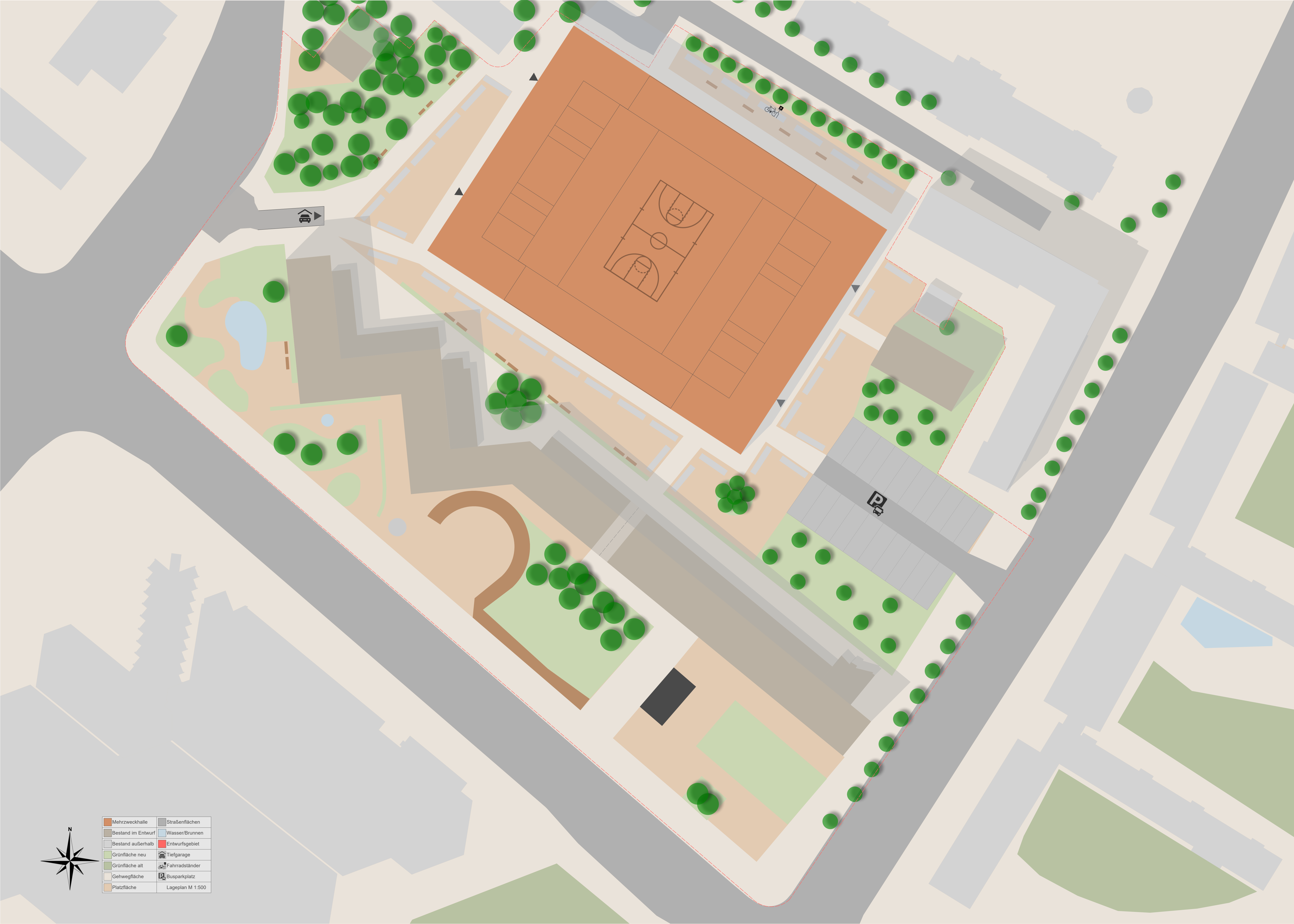


Flexibel. Grün. Urban.



Lageplan M 1: 500

Der Entwurf setzt auf Klarheit, Funktionalität und Durchgrünung, eine strukturierte Halle mit starken räumlichen Bezügen und eigenem Charakter. Die Baufigur ist kompakt gehalten, architektonisch präzise formuliert und reagiert sensibel auf den umgebenden Stadtraum. Durch gezielte Setzungen, präzise Raumkanten und gezähmte Außenräume wird das neue Gebäude nicht nur eingefügt, sondern als verbindendes Element zwischen Platz, Straße und Denkmal aktiviert. Im Inneren ist das Raumprogramm konsequent um eine zentrale Veranstaltungsfläche organisiert. Ein umlaufendes Tribünensystem bildet den funktionalen und räumlichen Rahmen. Zwei bewusst gesetzte Eingänge strukturieren die Erschließung, sie orientieren sich an bestehenden Wegebeziehungen und führen in ein klar gegliedertes Gebäude, das sich sowohl in der Nutzung als auch im Ausdruck als öffentliches Haus versteht. Die intensive Begrünung von Dach und Fassaden prägt nicht nur das äußere Erscheinungsbild, sondern bildet einen integralen Bestandteil des Klimakonzepts. Sie reduziert Hitzeeinträge, fördert Biodiversität und verankert das Gebäude als grüne Volumenfigur im Stadtraum. Gleichzeitig entsteht über Dachflächen und Pflanzkassetten eine identitätsstiftende, atmosphärisch starke Architektur; ruhig, robust und eindeutig. So entsteht ein funktionaler, zukunftsfähiger und resilienter Ort: durchdacht in der Konstruktion, wandelbar in der Nutzung und verankert in seiner Umgebung. Die Halle versteht sich nicht als Eventmaschine, sondern als ein dauerhaft nutzbares Gebäude für die Stadtgesellschaft, offen für viele, klar im Aufbau, nachhaltig im Anspruch.



Perspektive o.M.

Fakten zur Idee:

Maße des Gebäudes:
120 m × 86 m × ca. 26 m (L × B × H)

Geschosshöhen:
EG: 8,5 m | 1. OG: 8,5 m | 2. OG: 6,0 m

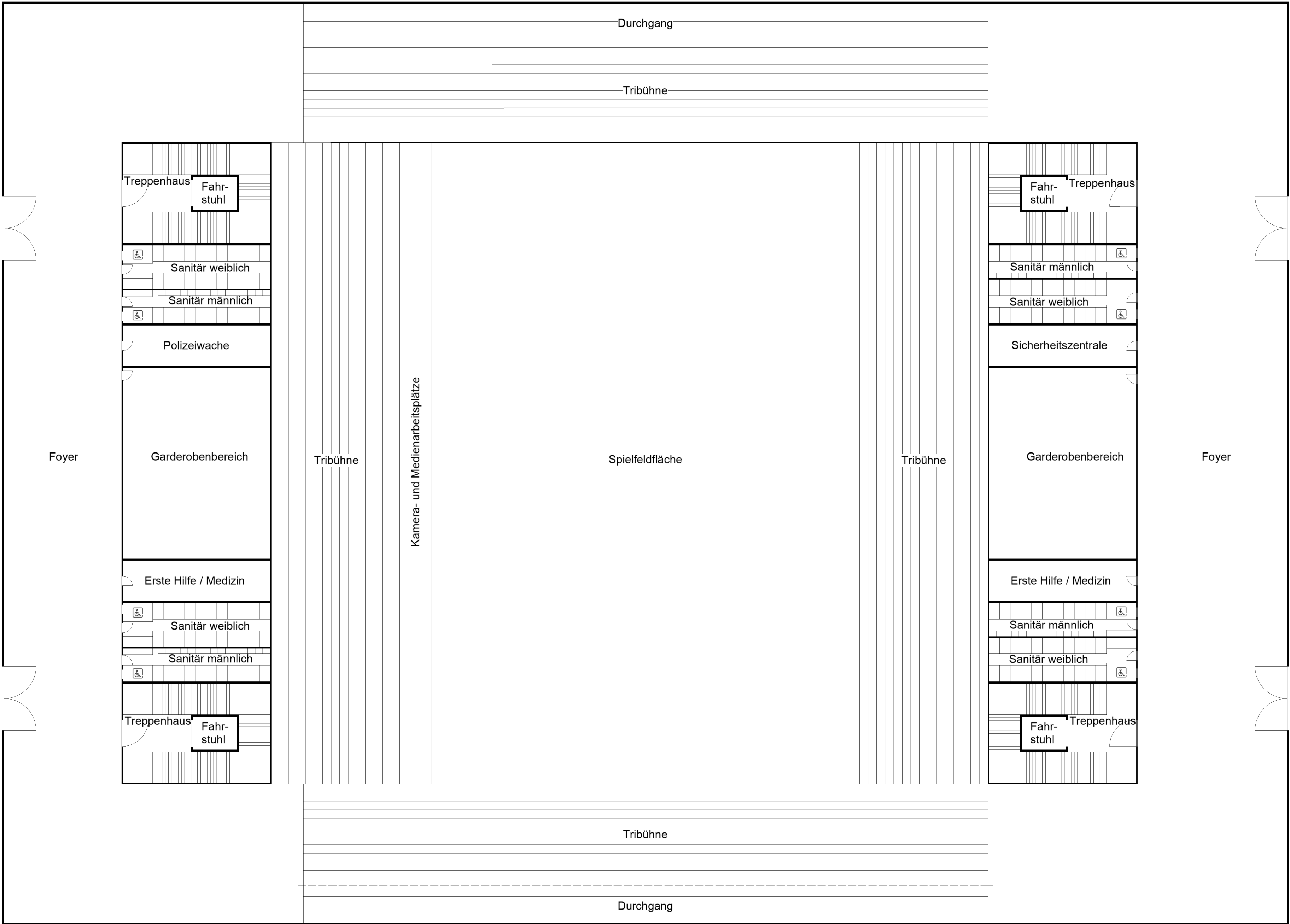
Zuschauerkapazität:
bis zu 10.000 Personen

Fahrradstellplätze:
ca. 1.000 (teils überdacht, um die Halle verteilt)

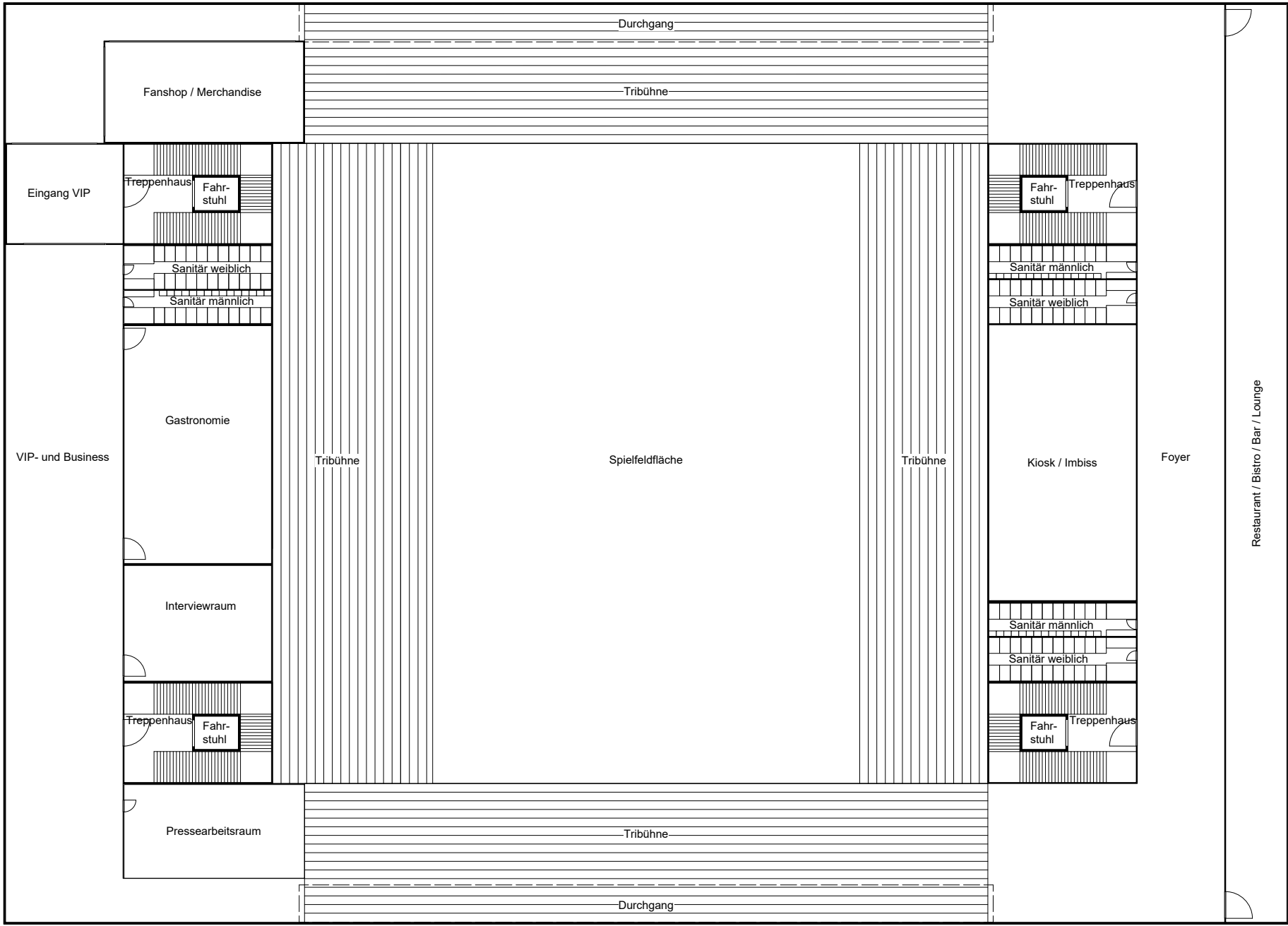
Tiefgarage:
mind. 700 Stellplätze (unterhalb der Halle)

Besondere Merkmale:

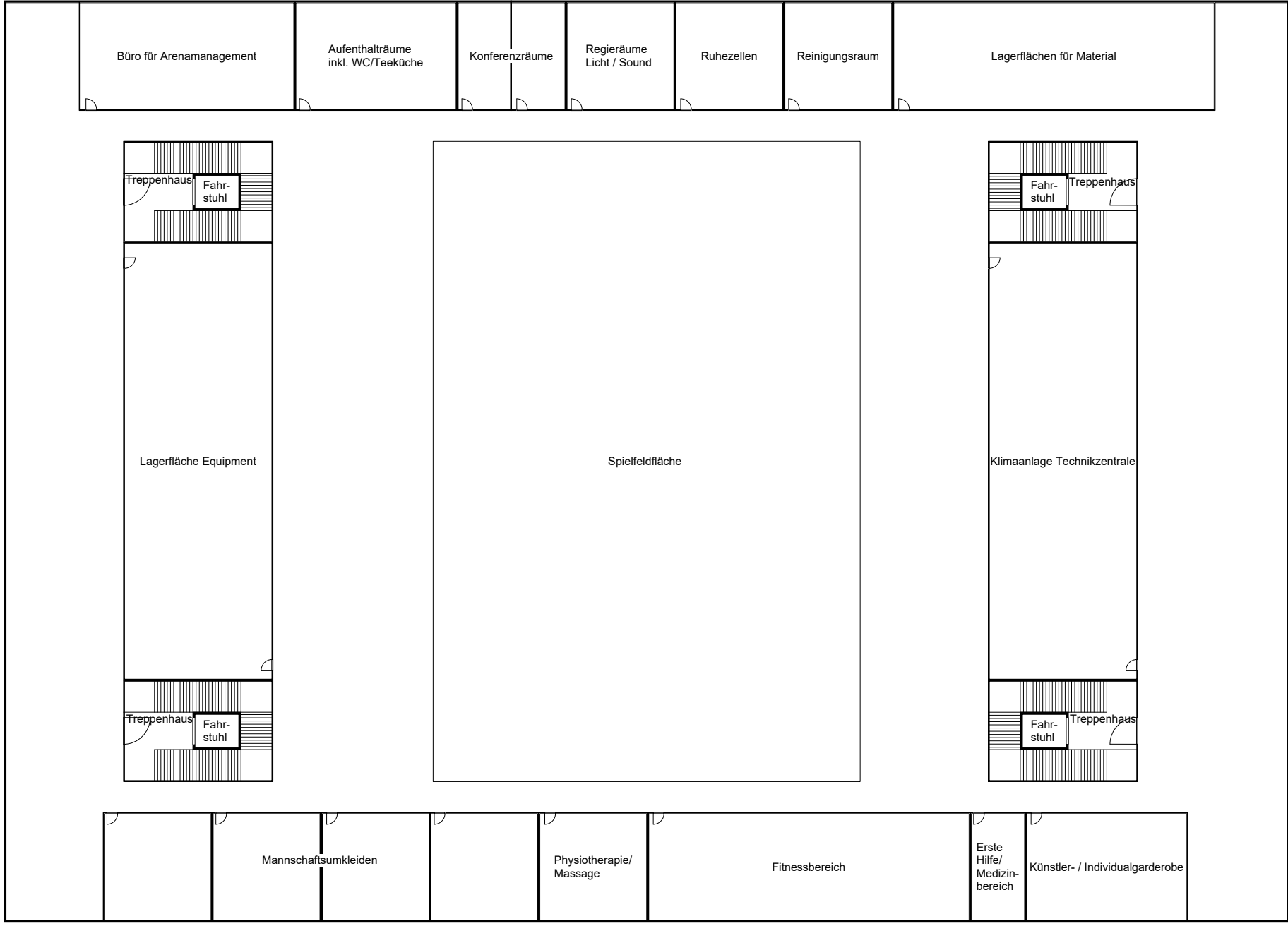
- ✓ Begrünte Dach- & Fassadenflächen
- ✓ Zwei klar adressierte Eingänge
- ✓ Teleskopierbare Tribünentechnik
- ✓ Klare Erschließung & Barrierefreiheit
- ✓ Flexible Nutzung & städtebauliche Integration



Erdgeschoss Grundriss M 1:250



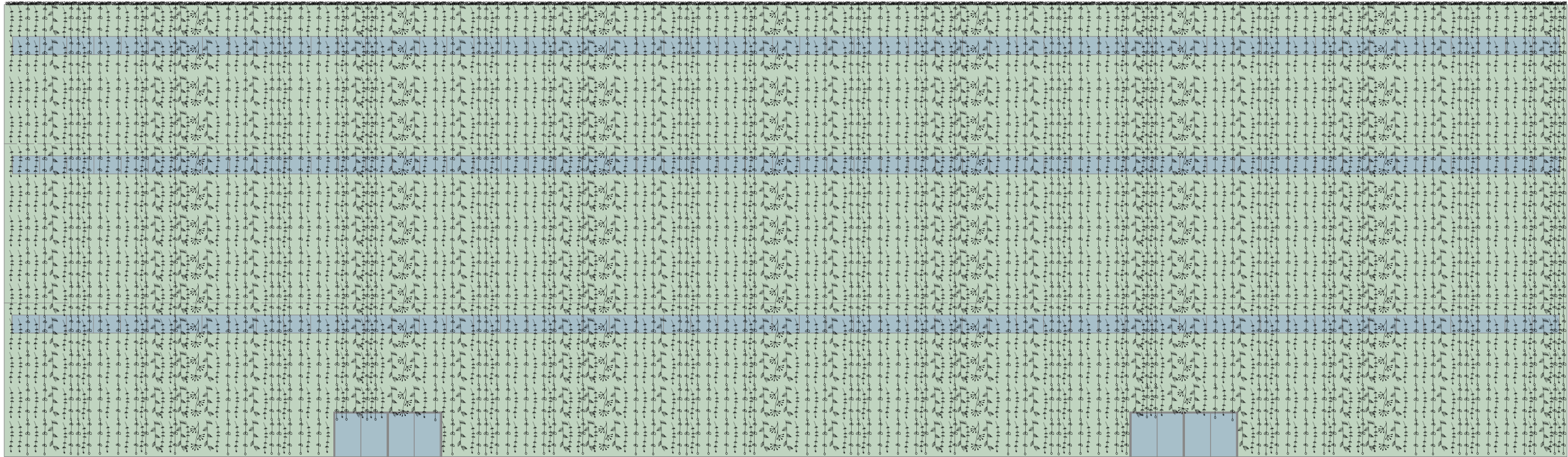
1. Obergeschoss Grundriss M 1:500



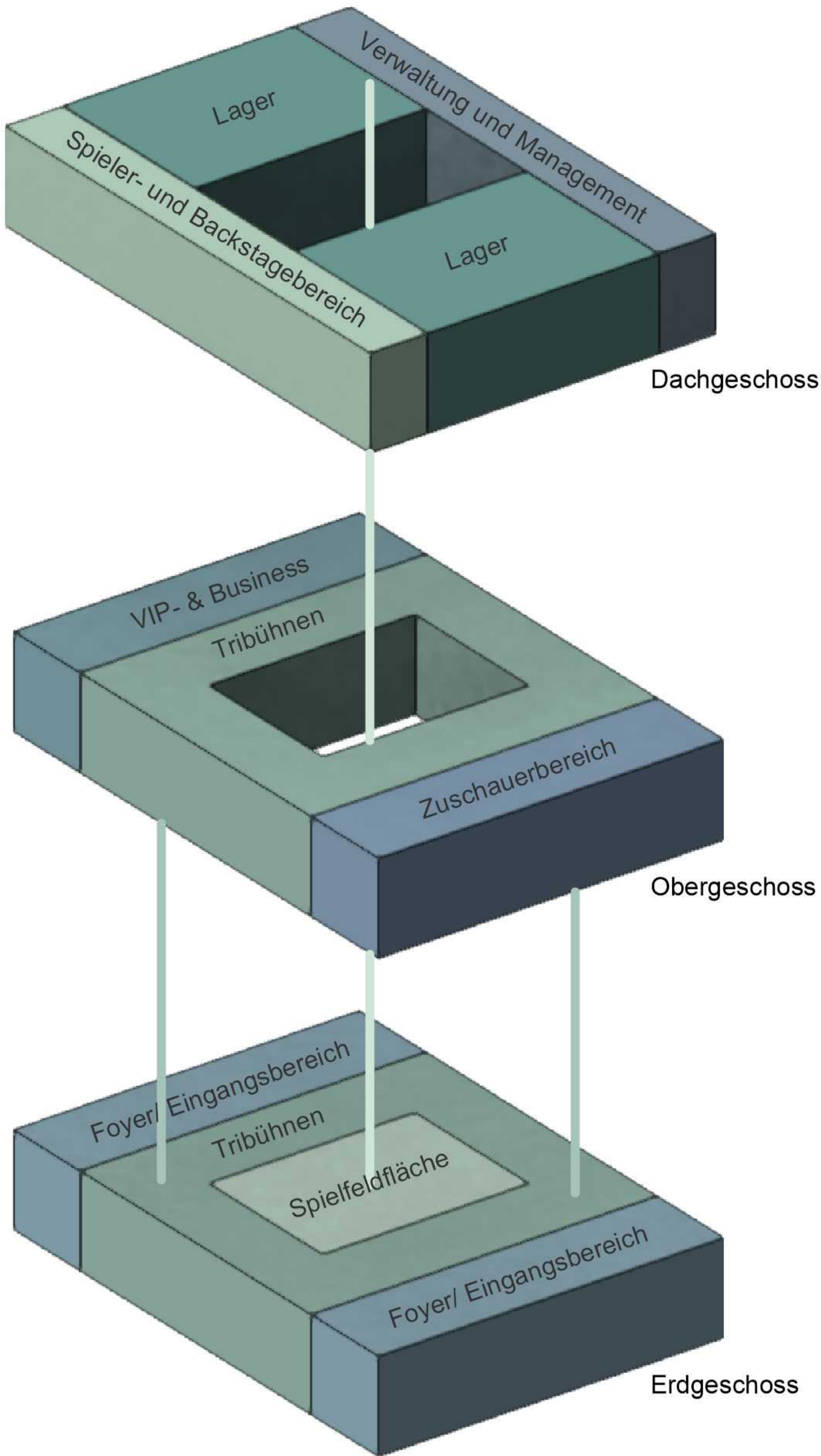
2. Obergeschoss Grundriss M 1:500

Dachbegrünung							
	Lagerfläche Equipment			Klimaanlage Technikzentrale			
VIP- und Business	Gastronomie	Tribüne		Tribüne	Kiosk / Imbiss	Foyer	Restaurant/ Bistro/ Bar/ Lounge
Foyer	Garderobenbereich	Tribüne	Kamera- und Medienarbeitsplätze	Tribüne	Garderobenbereich	Foyer	

Längsschnitt Halle M 1:250



Ansicht frontal M 1:250



Schema Nutzungsverteilung o.M.