

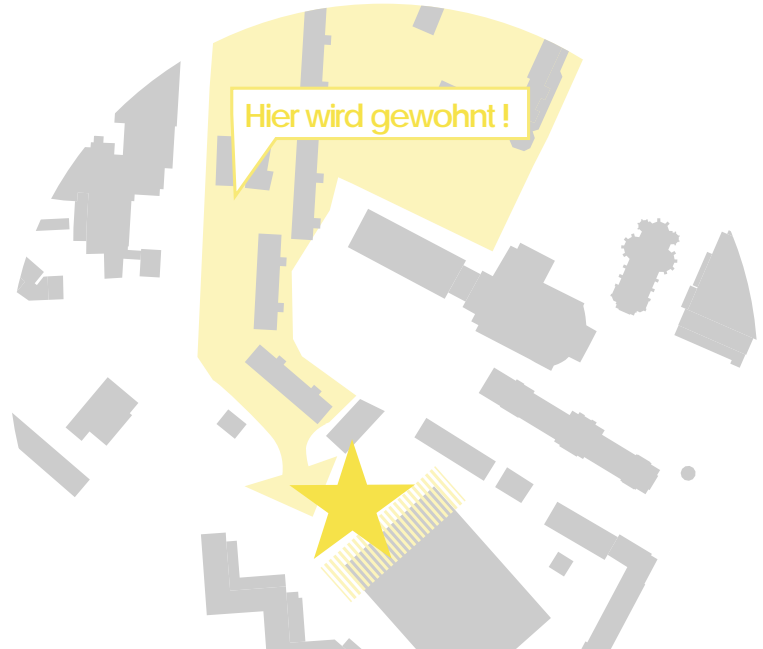
# Seitenwechsel

## 2 Gesichter, Freiraum hoch 4

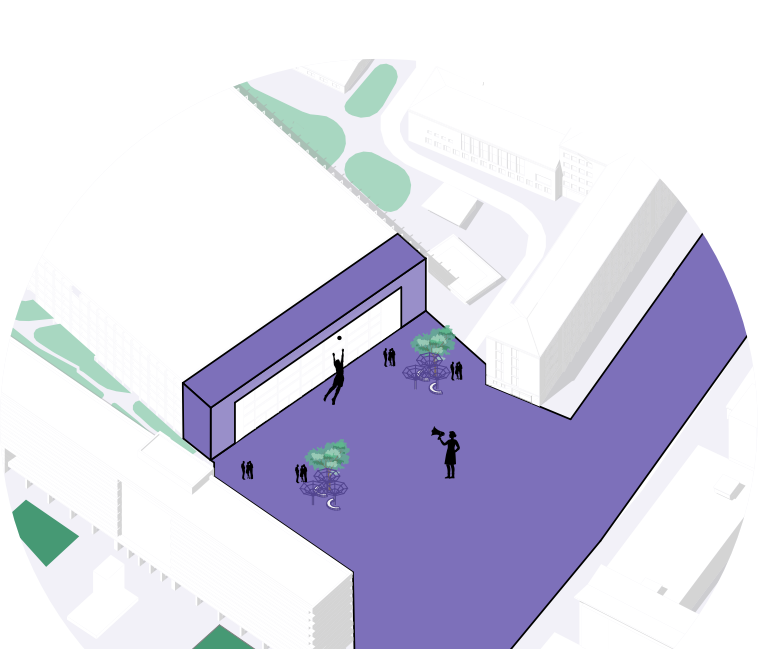
### Konzept & Ziele



#### 1. Innenstadtklima durch Grünräume verbessern



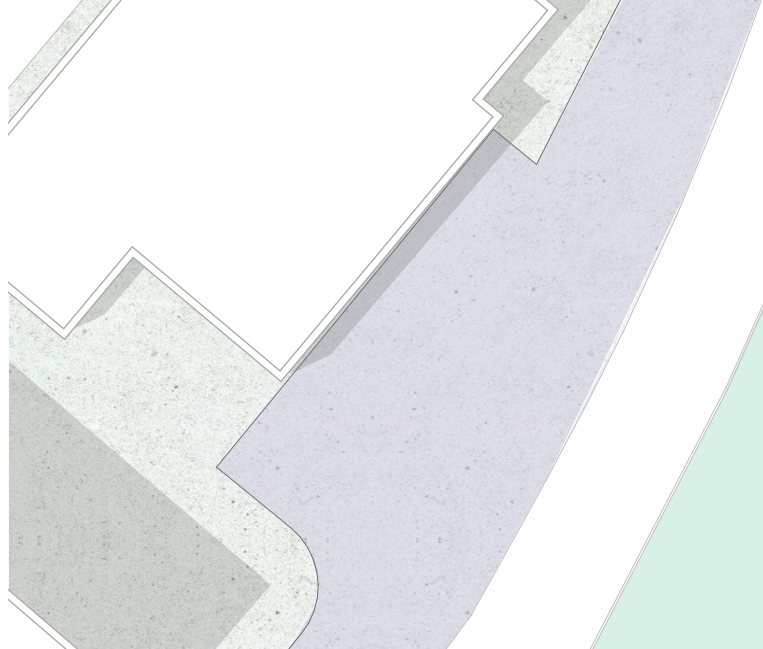
#### 2. Platz für das Wohngebiet in der Innenstadt schaffen



#### 3. Eine urbane Adresse bilden



#### 4. Arena als Anziehungspunkt



Das in Chemnitz Innenstadt gelegene Entwurfsgelände liegt zentral eingeschlossen von der Straße der Nationen, der Brückenstraße und der Mühlenstraße. Mittendrin und unbeachtet im Hauptströmungsgebiet des Zentrums von Chemnitz wartet es auf eine neue Funktion.

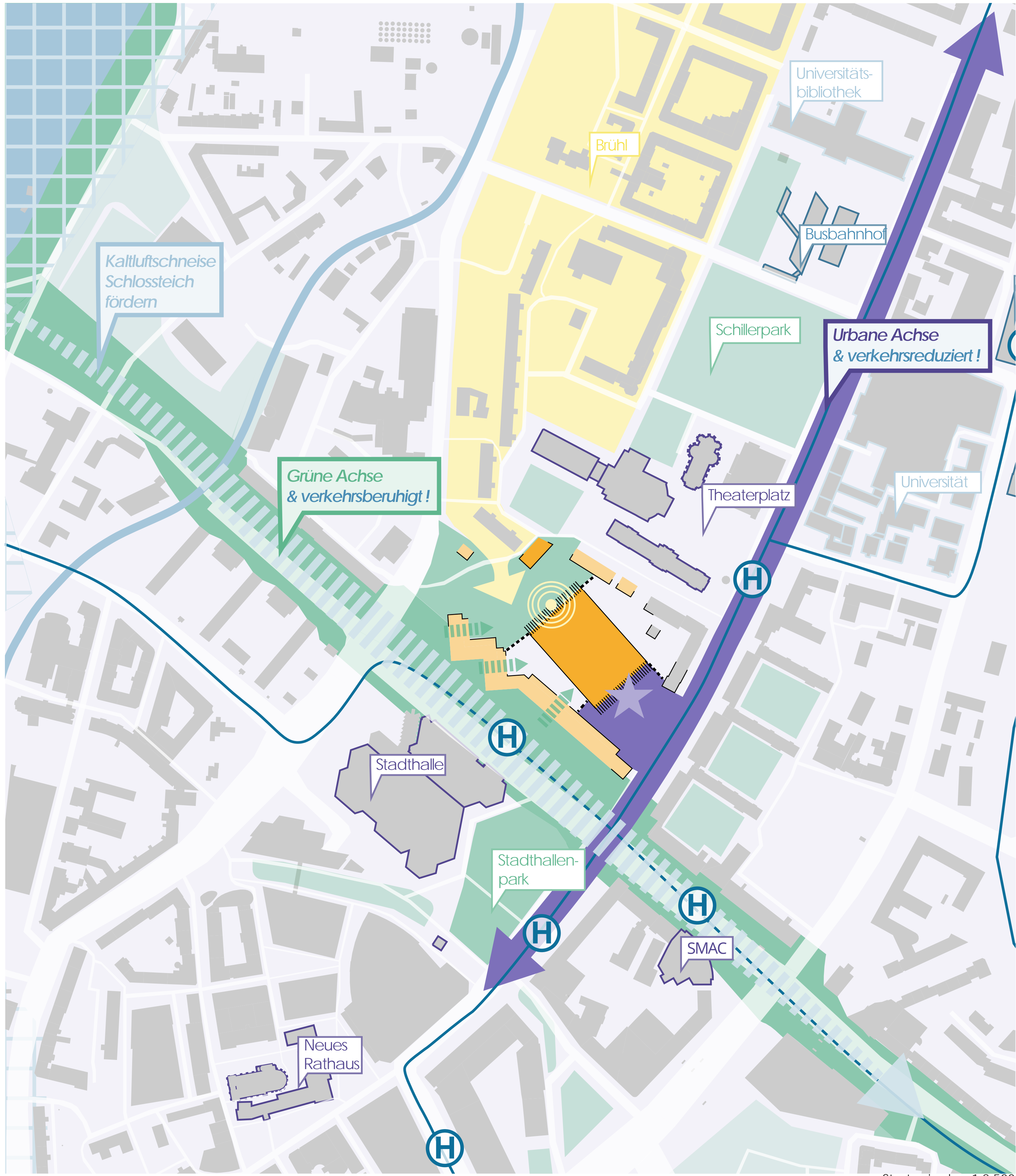
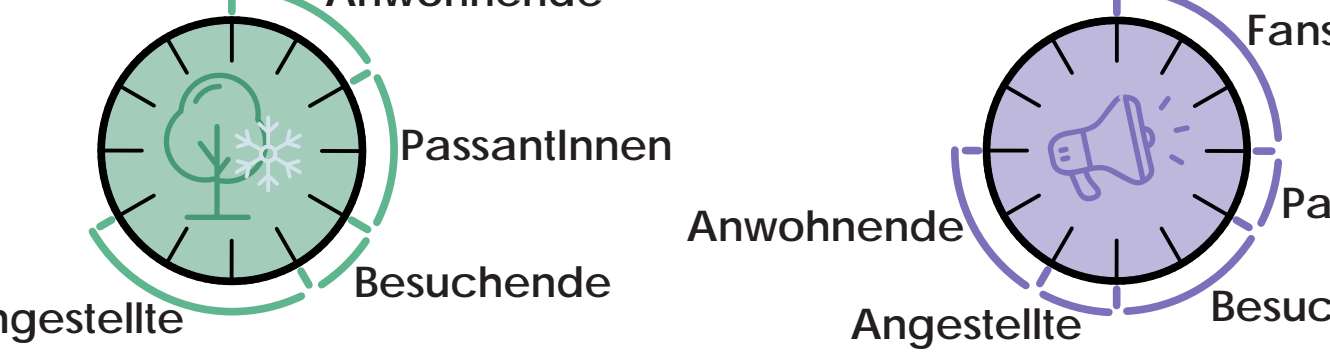
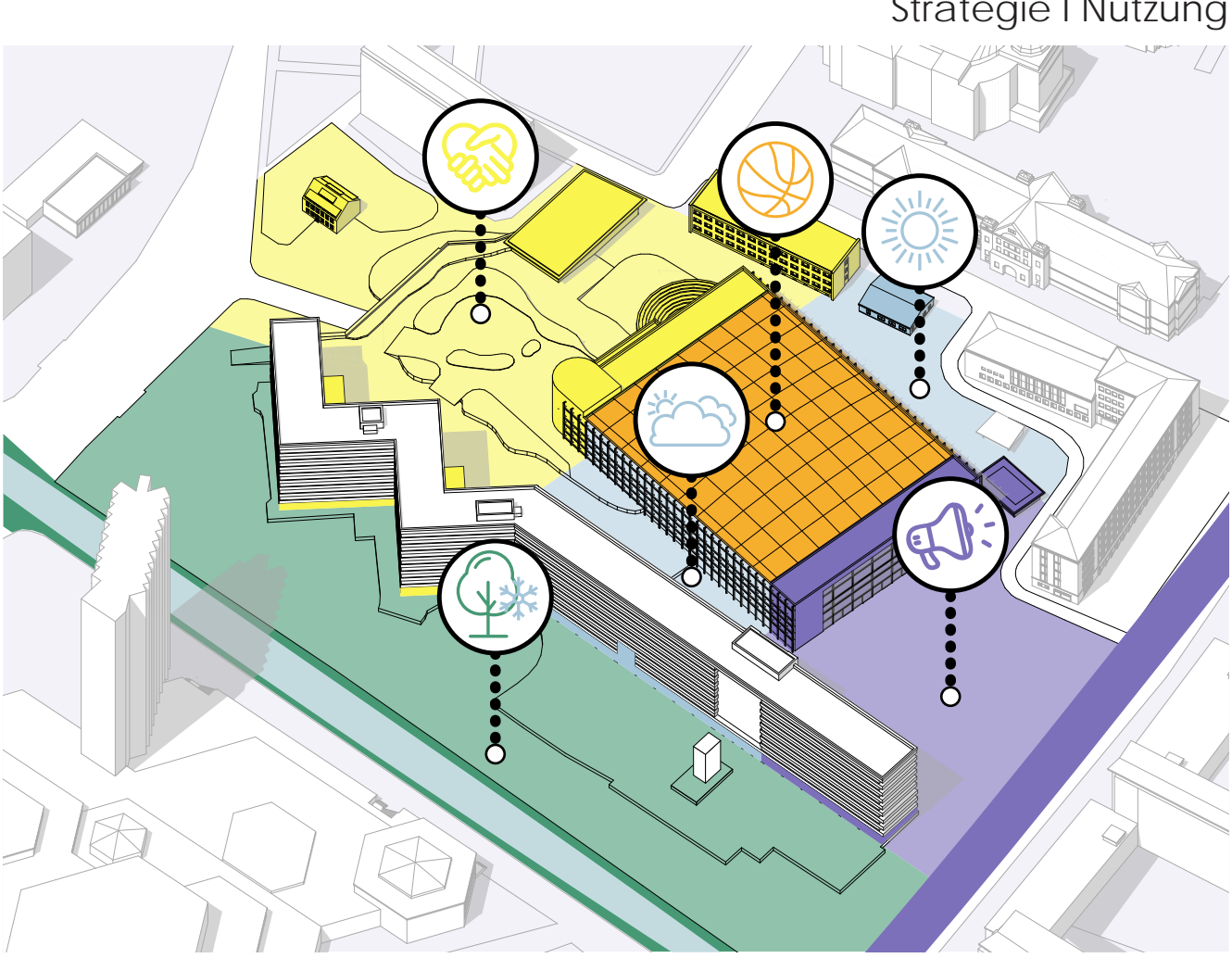
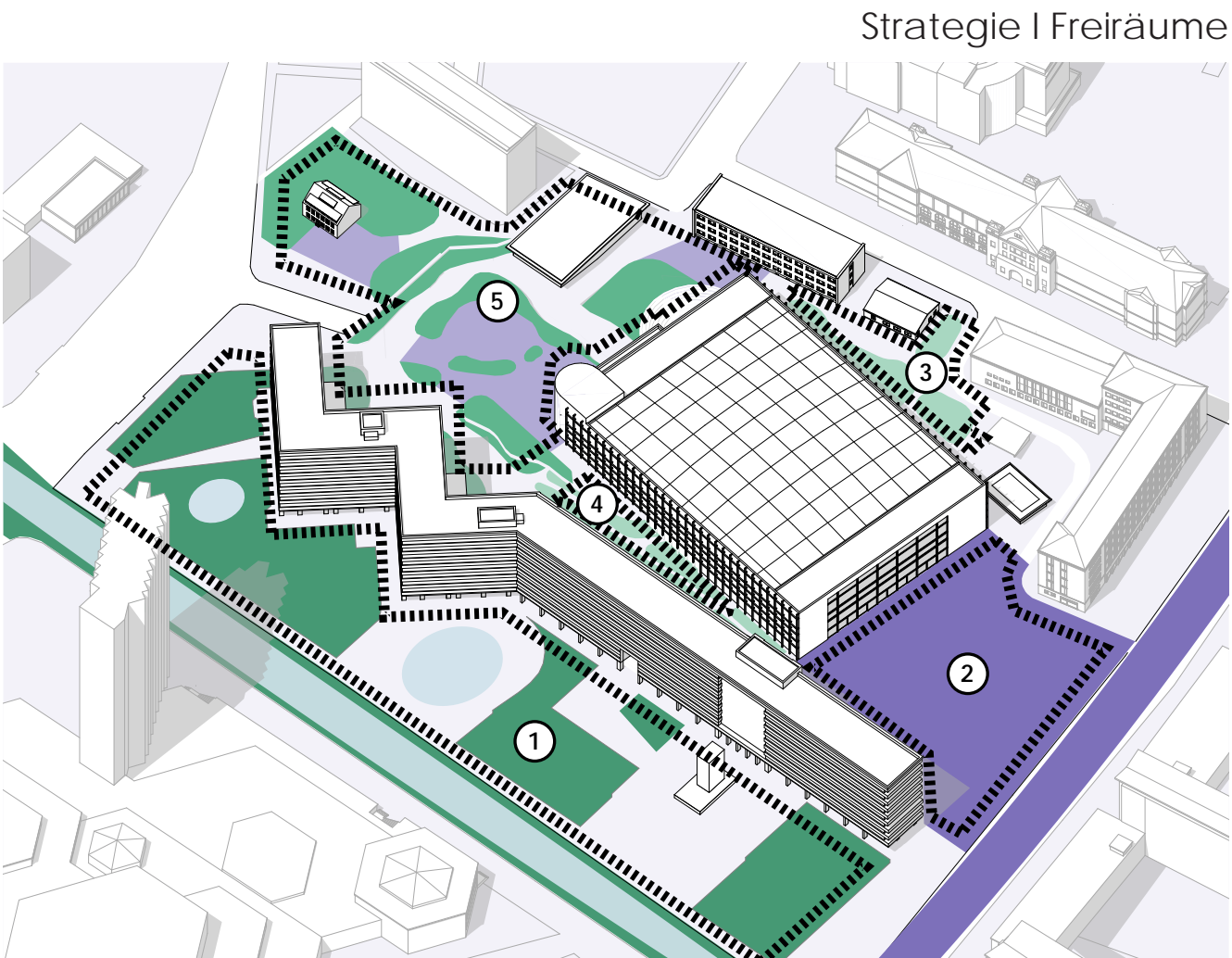
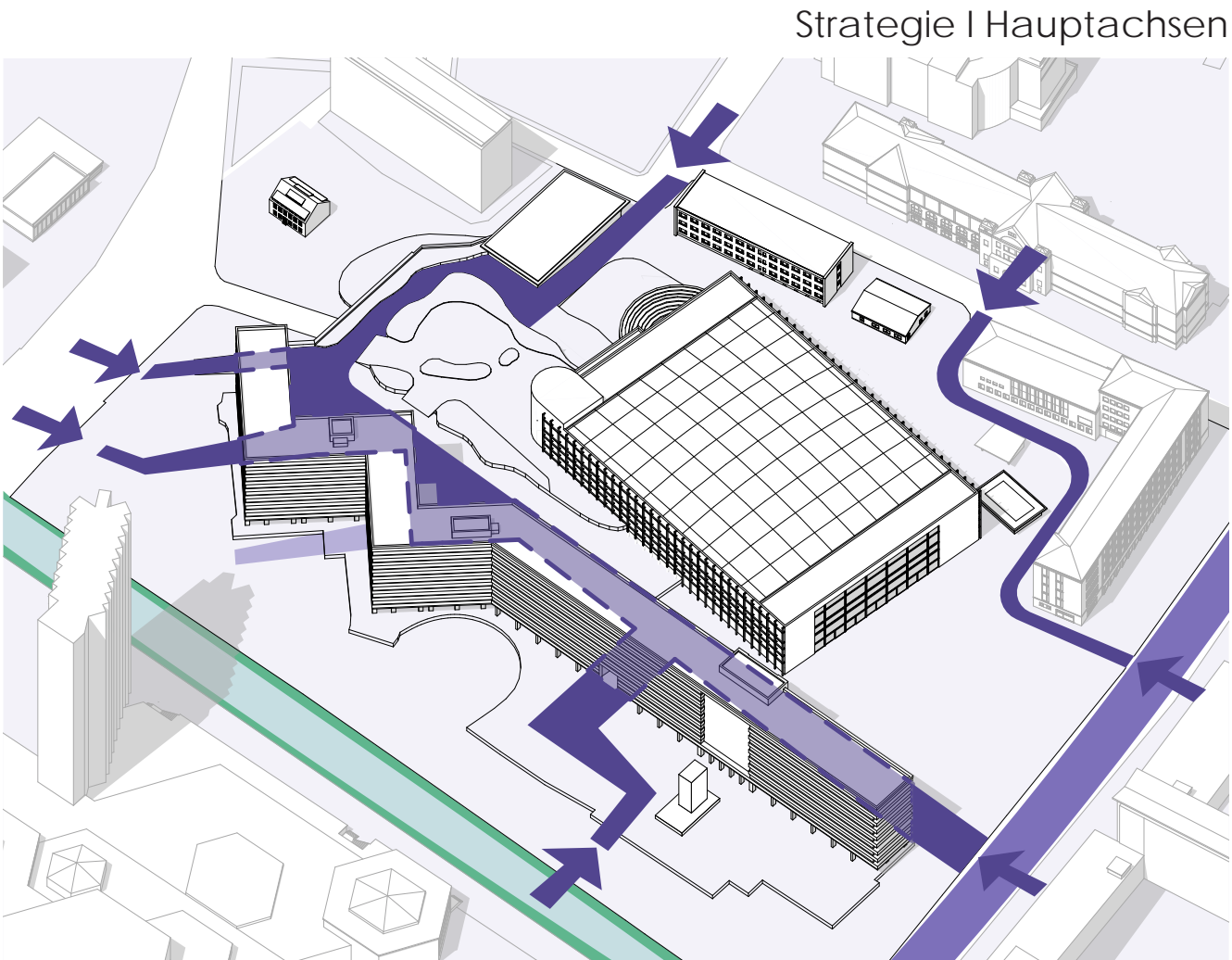
Aus der gezielten Setzung der Halle in Zusammenarbeit mit den Bestandsgebäuden entstehen 5 Freiräume:

1. Freiraum Brückenstraße: Dieser erstreckt sich vor der Parteilhalle.
2. Arenavorplatz: Dieser bildet die urbane Adresse der Arena und bindet diese über einen städtischen Platz an die Straße der Nationen an.
3. Sonnengarten: Dieser dient als Vermittlungsraum zwischen dem Museum und der Halle.
4. Schattengarten: Zwischen den eher schmalen Raum zwischen Parteilhalle und Arena dient dieser als kühlende Oase.
5. Sozialer Platz: Dieser Raum ist die hintere Vorderseite der Arena wo sich das Wohngebiet und die Grünachse treffen.

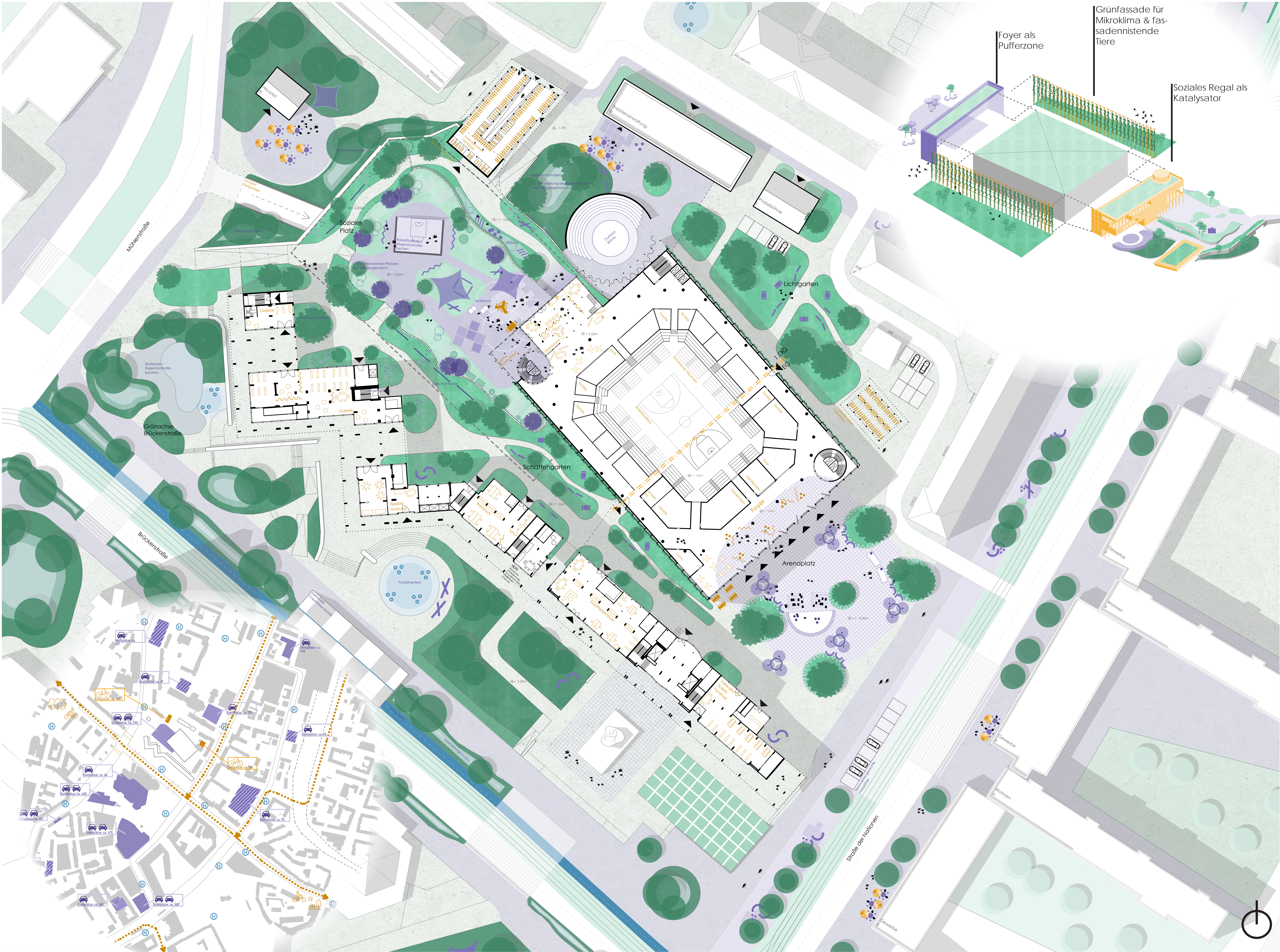
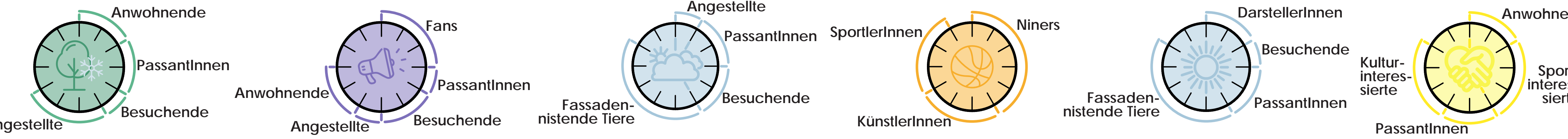
Alle fünf Freiräume haben verschiedene Eigenschaften und Funktionen, welche in der Gestaltung eigene Ausdrücke finden.

Strategisch beschränken sich die Nutzungen auf sechs verschiedene Funktionen. Die Halle auf das nötige beschränkt von Fläche und Aufbau dient den Niers und lokalen Vereinen als Spielstätte und KünstlerInnen als Bühne. Der Arenavorplatz ist für Fansumstände ausgelegt aber auch für städtische Platznutzungen mit einem Fahrradparkhaus und dem Erdgeschoss der Parteilhalle definiert. Der Sonnengarten wird geprägt von der begrünten Fassade der Halle, wo Platz für Fassadennistende Tiere ist, und dem Museum und wirkt eher als Zwischenraum. Der Schattengarten ist der gespiegelte Sonnengarten und wird von der südlichen Grünfassade der Arena und dem Erdgeschoss der Parteilhalle geprägt. Der Soziale Platz dient als Treffpunkt für ChemnitzernInnen mit dem OpenSpace und einer Outdoorbühne.

Auf der Rückseite der Halle ist ein bauliches „Regal“ angebracht mit sozialen und sportlichen Nutzungen, welche der Öffentlichkeit weit zugänglich sind. Zusammen mit dem Erdgeschoss der Parteilhalle, dem Fahrradparkhaus und dem Heck wird der Raum gefüllt. Der Grünraum kühlt und bietet hohe Aufenthaltsqualität mit dem Denkmal im Mittelpunkt.



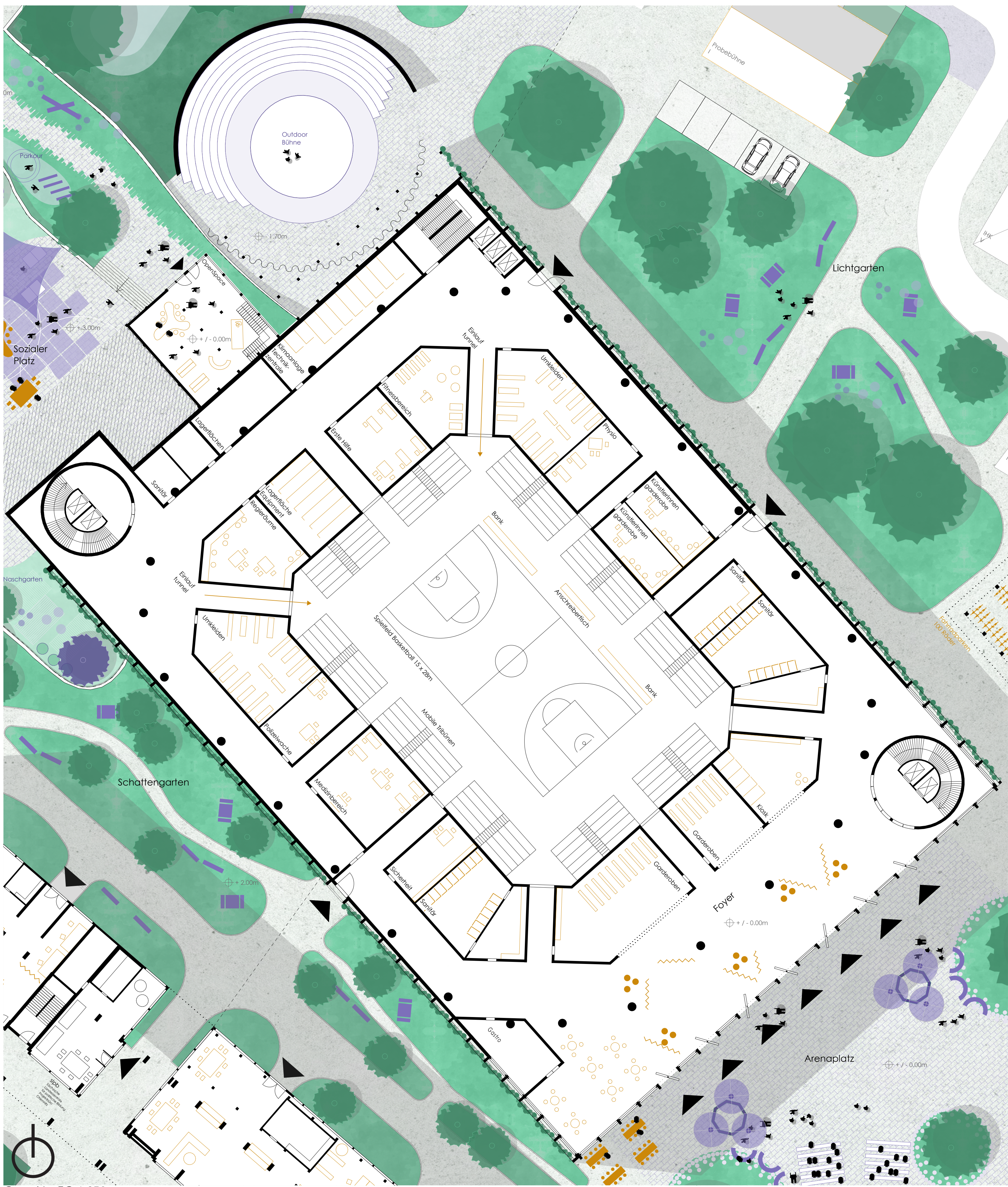
Strategieplan 1:2.500



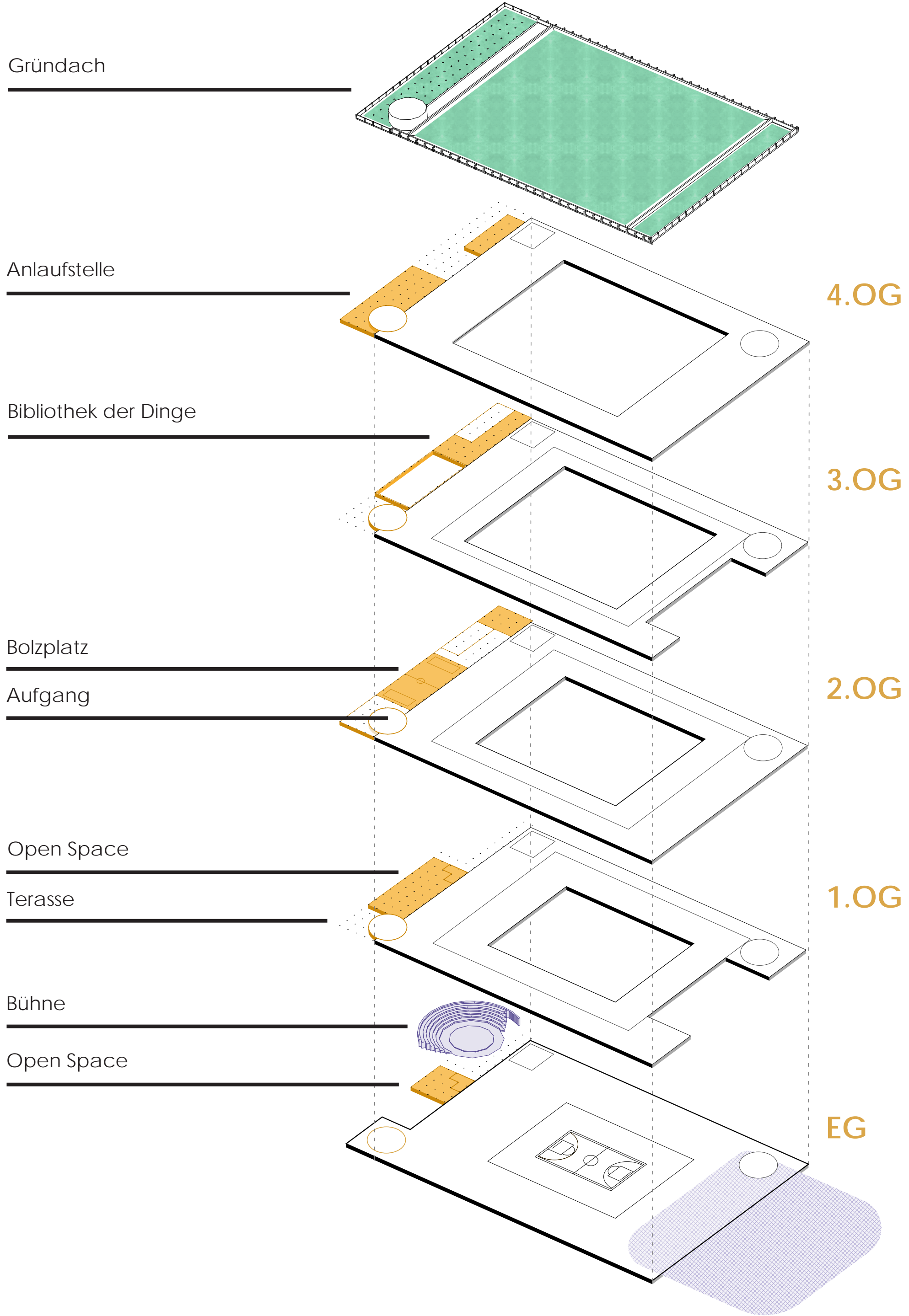
Mobilitätsnachweis

Lageplan 1:500

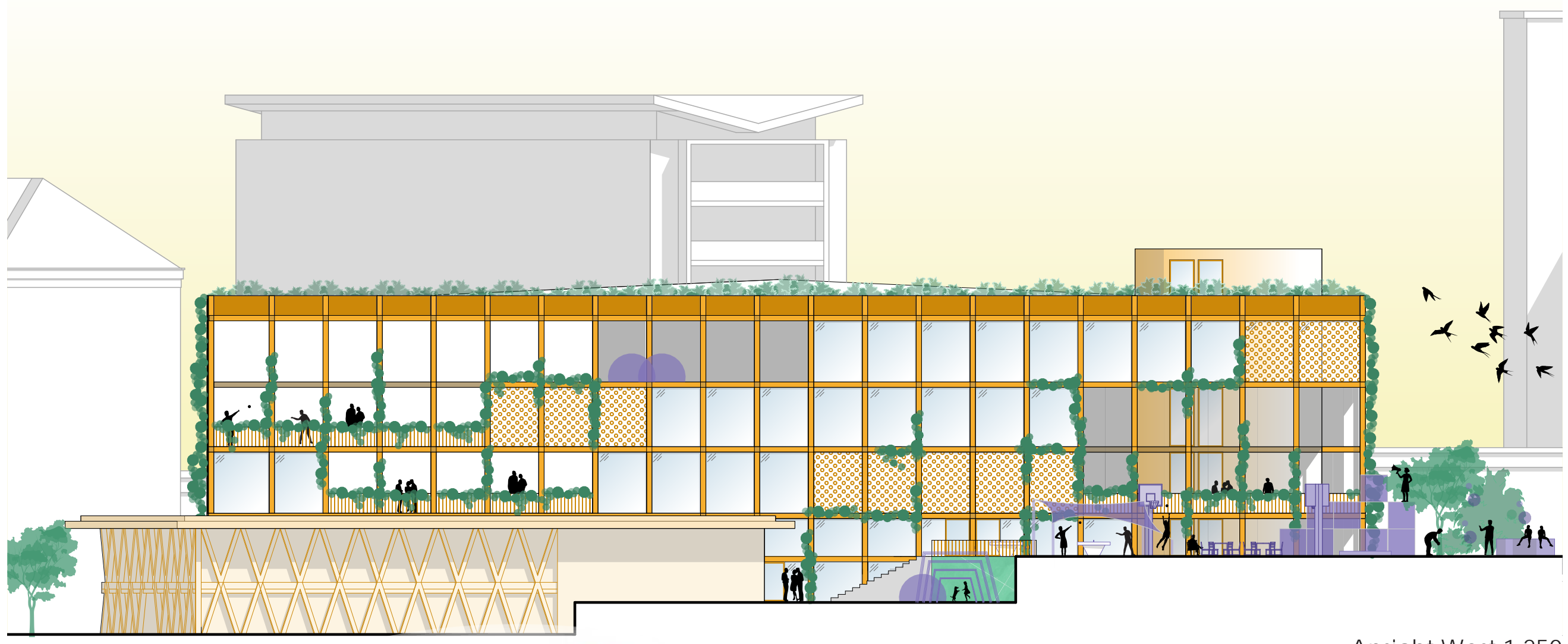




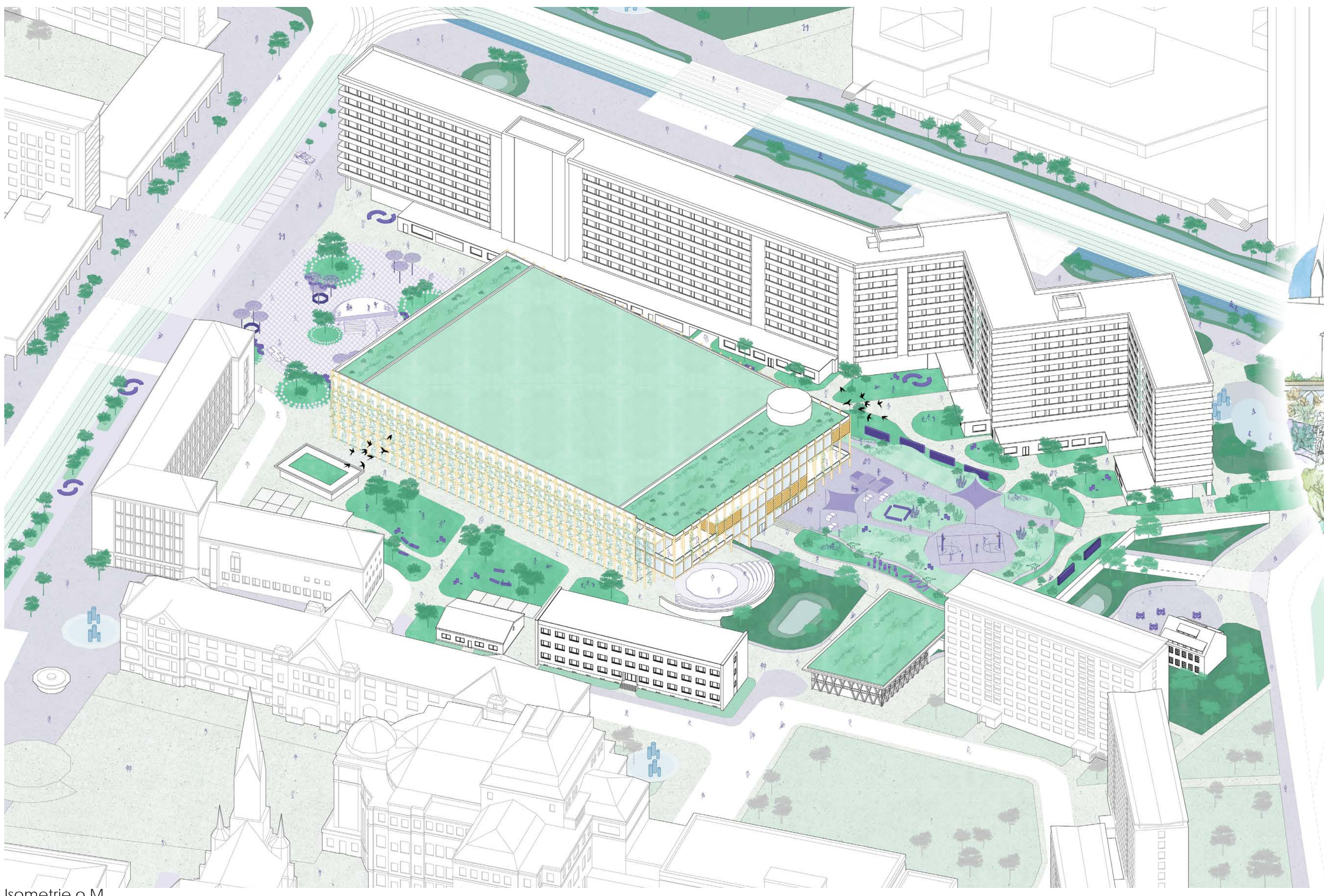
Grundriss EG 1:250



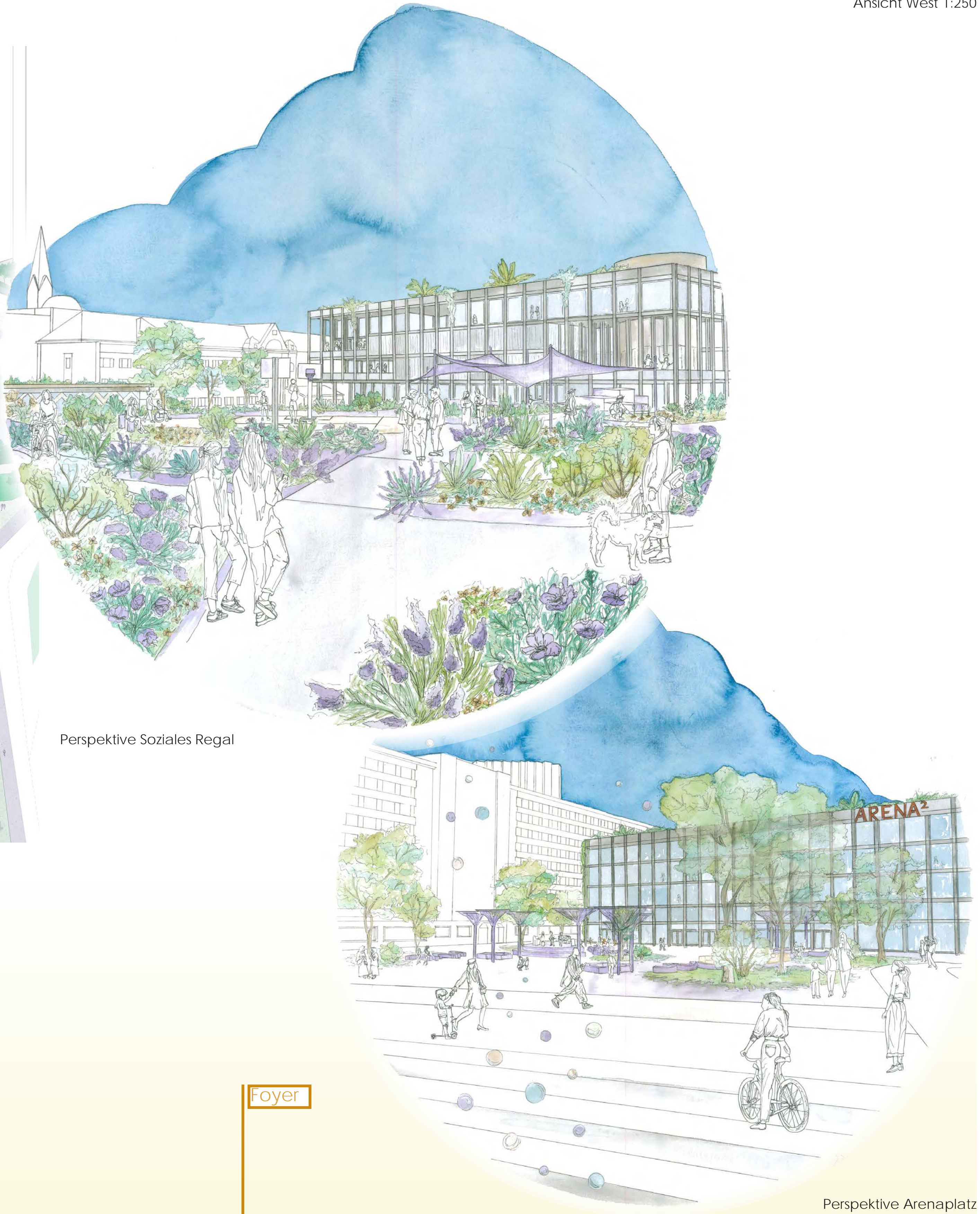
Sprengisometrie Grundrisse



Ansicht West 1:250

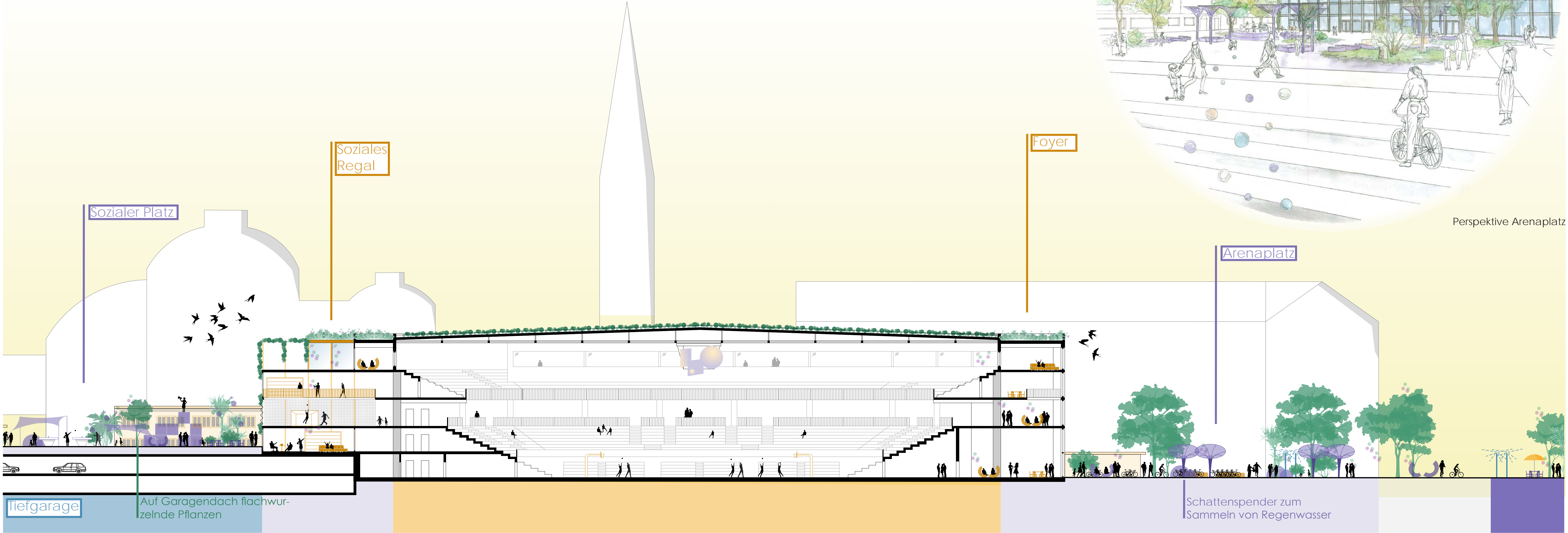


Isometrie o.M.



Perspektive Soziales Regal

Perspektive Arenaplatz



Schnitt 1:250

Sozialer Platz

Soziales Regal

Foyer

Arenaplatz

Liefgarage

Auf Garagendach flachwurzelnde Pflanzen

Schattenspender zum Sammeln von Regenwasser