

Dachaufbau nach Nr. Anzeigensmittel 1.1.1.  
Deckungsart siehe Bl. Nr. 15  
Betondeckungsart siehe Bl. Nr. 16

Elemente der Gesellschaftsbaugruppe K-N-S.

Pos. T 5.2.0

Fußbodenbelag siehe Bl. Nr. 15

Loggia siehe Bl. Nr. 14

Loggiaüberdeckung siehe Bl. Nr. 15

Stahlbetondecke nach Zbl. 132/2

Pos. T 5.2.0

Sichtboden

ak. Rohdecke + 1,00

Randstreifen v. Bl. Nr. 15

ak. Aufkantung + 1,00

uk. Wandach + 5,00

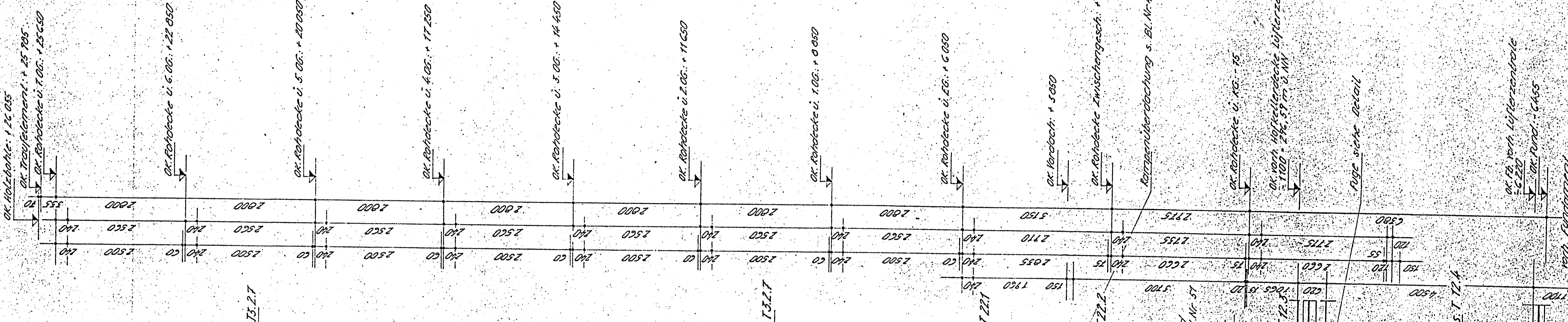
Mauerwerk s. Bl. Nr. 47

Fensterankor s. Bl. Nr. 42

Vertikale Verankerung  
20mm Verbinder Nr. 15, II

ak. Fund. + 5,00

Fundamente siehe Ringfundament Bl. Nr. 3  
und Fundamentschnitte Bl. Nr. 17, 18



ak. Dachhöhe + 5,00

ak. Traufkante + 5,00

ak. Fensterrand + 2,00

ak. Deckhöhe + 2,00

ak. Fensterrand + 2,00

ak. Fensterrand + 2,00

ak. Fensterrand + 2,00

ak. Fensterrand + 2,00

ak. Fensterrand + 2,00

ak. Fensterrand + 2,00

ak. Fensterrand + 2,00

ak. Fensterrand + 2,00

ak. Fensterrand + 2,00

ak. Fensterrand + 2,00

ak. Fensterrand + 2,00

ak. Fensterrand + 2,00

ak. Fensterrand + 2,00

ak. Fensterrand + 2,00

ak. Fensterrand + 2,00

ak. Fensterrand + 2,00

ak. Fensterrand + 2,00

ak. Fensterrand + 2,00

ak. Fensterrand + 2,00

ak. Fensterrand + 2,00

ak. Fensterrand + 2,00

ak. Fensterrand + 2,00

ak. Fensterrand + 2,00

ak. Fensterrand + 2,00

ak. Fensterrand + 2,00

ak. Fensterrand + 2,00

ak. Fensterrand + 2,00

ak. Fensterrand + 2,00

ak. Fensterrand + 2,00

ak. Fensterrand + 2,00

ak. Fensterrand + 2,00

ak. Fensterrand + 2,00

ak. Fensterrand + 2,00

ak. Fensterrand + 2,00

ak. Fensterrand + 2,00

ak. Fensterrand + 2,00

ak. Fensterrand + 2,00

ak. Fensterrand + 2,00

ak. Fensterrand + 2,00

ak. Fensterrand + 2,00

ak. Fensterrand + 2,00

ak. Fensterrand + 2,00

ak. Fensterrand + 2,00

ak. Fensterrand + 2,00

ak. Fensterrand + 2,00

ak. Fensterrand + 2,00

ak. Fensterrand + 2,00

ak. Fensterrand + 2,00

ak. Fensterrand + 2,00

ak. Fensterrand + 2,00

ak. Fensterrand + 2,00

ak. Fensterrand + 2,00

ak. Fensterrand + 2,00

ak. Fensterrand + 2,00

ak. Fensterrand + 2,00

ak. Fensterrand + 2,00

ak. Fensterrand + 2,00

ak. Fensterrand + 2,00

ak. Fensterrand + 2,00

ak. Fensterrand + 2,00

ak. Fensterrand + 2,00

ak. Fensterrand + 2,00

ak. Fensterrand + 2,00

ak. Fensterrand + 2,00

ak. Fensterrand + 2,00

ak. Fensterrand + 2,00

ak. Fensterrand + 2,00

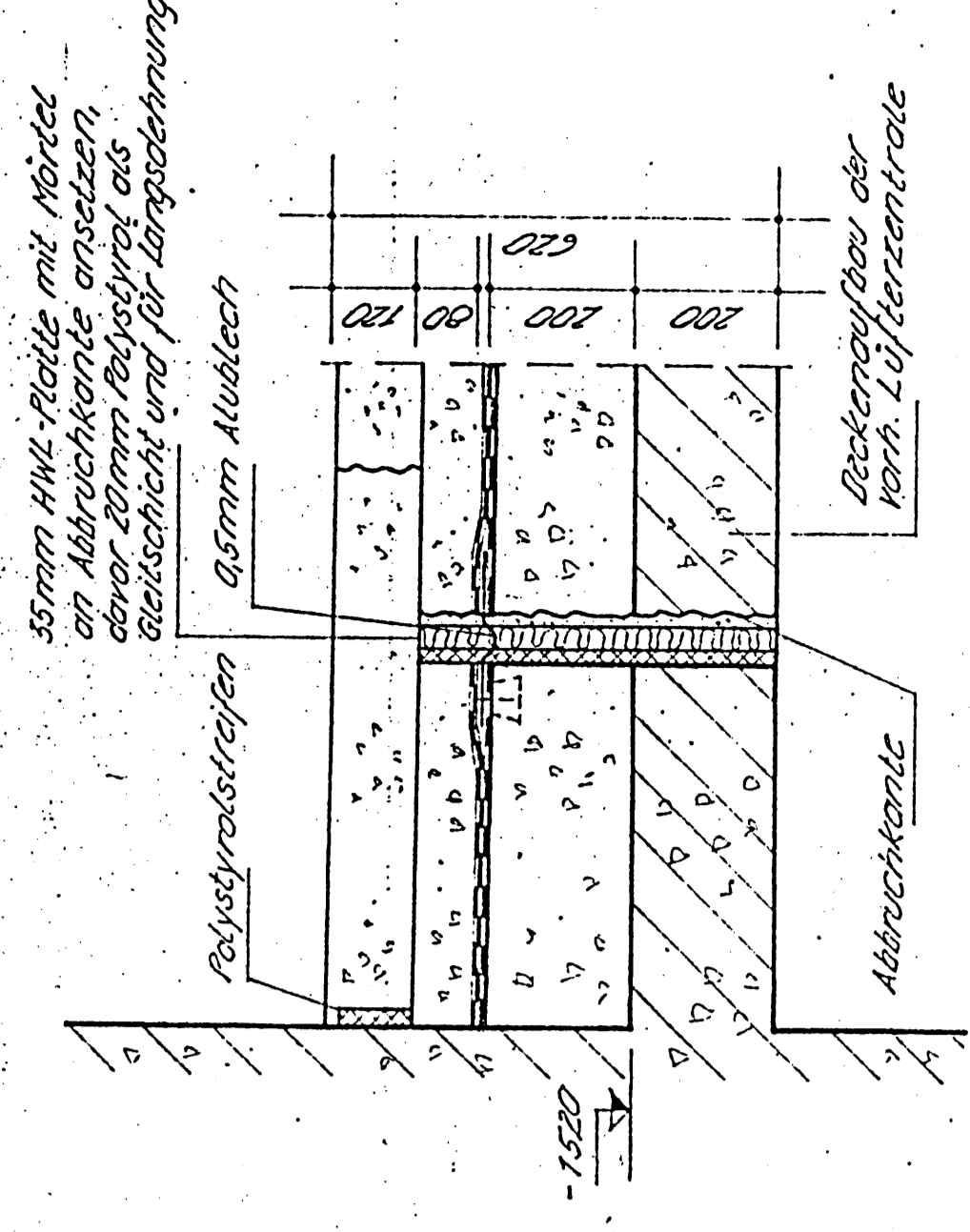
ak. Fensterrand + 2,00

ak. Fensterrand + 2,00

ak. Fensterrand + 2,00

ak. Fensterrand + 2,00

ak. Fensterrand + 2,00



50mm MW-Füll. mit Nadel  
entw. 100mm dicke  
Glaswolle im Innern  
Glaswolle für Lageschichtung  
Glaswolle für Lageschichtung

Polystyrolstreifen

Abstreifen

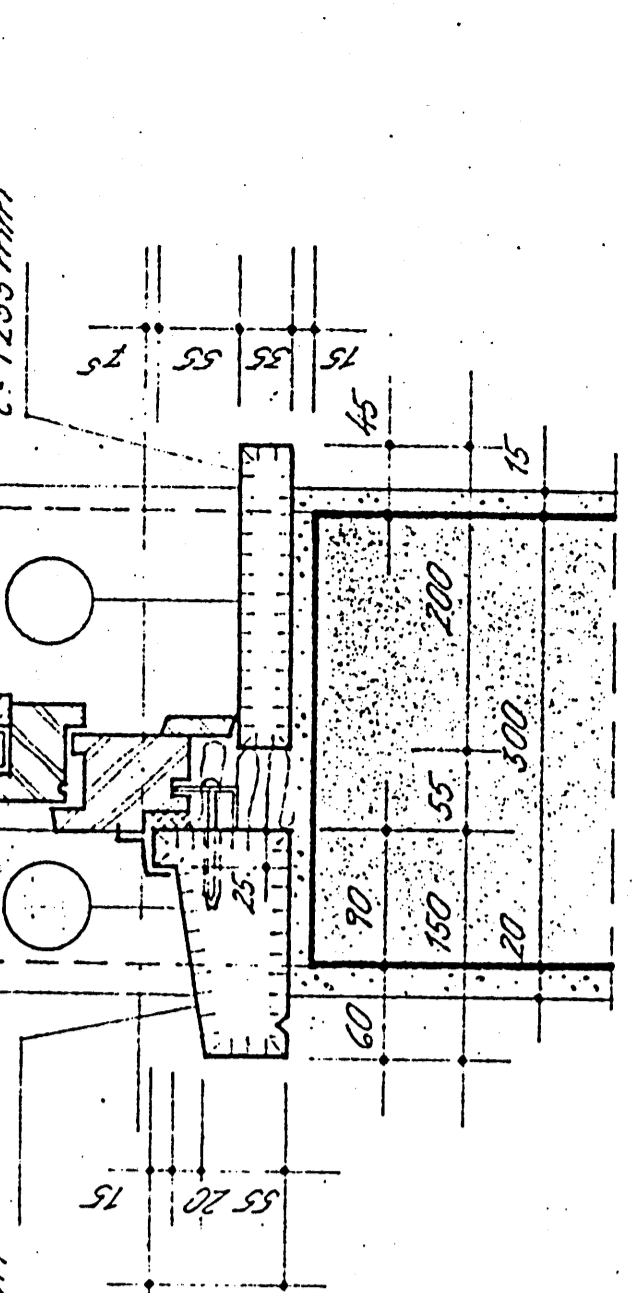
Deckungsflanz der  
Korn. Lüftungsfuge

Abstreifen

Fugenausbildung  
Anschluß an Decke der nach außen gerichteten  
N. 1-10

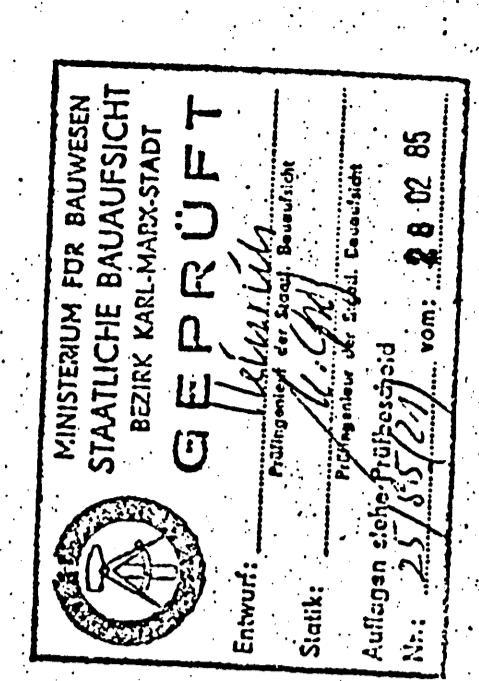
Abstreifen 111 mit 5 Gewindesteif  
des Holzschuhs n. Zbl. 12/100/124  
L = 1400 x 1000

2. Ober. innere Sichtkante  
L = 1118 mm



Punkt A' 1-5

Fußbodenübersicht siehe Bl. Nr. 05  
Fensterübersicht siehe Bl. Nr. 06  
Türübersicht siehe Bl. Nr. 07



Vermerk Nr. 15, MG, II  
Siltanormwert

Innerstädtische Bebauung	Stadtplan 123	Bl. Nr. 01
VEB	Nr. 12345	Bl. Nr. 01
Architekt	Bl. Nr. 01	Bl. Nr. 01
Bl. Nr. 01	Bl. Nr. 01	Bl. Nr. 01
Bl. Nr. 01	Bl. Nr. 01	Bl. Nr. 01